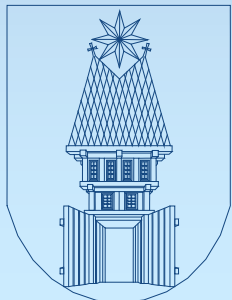
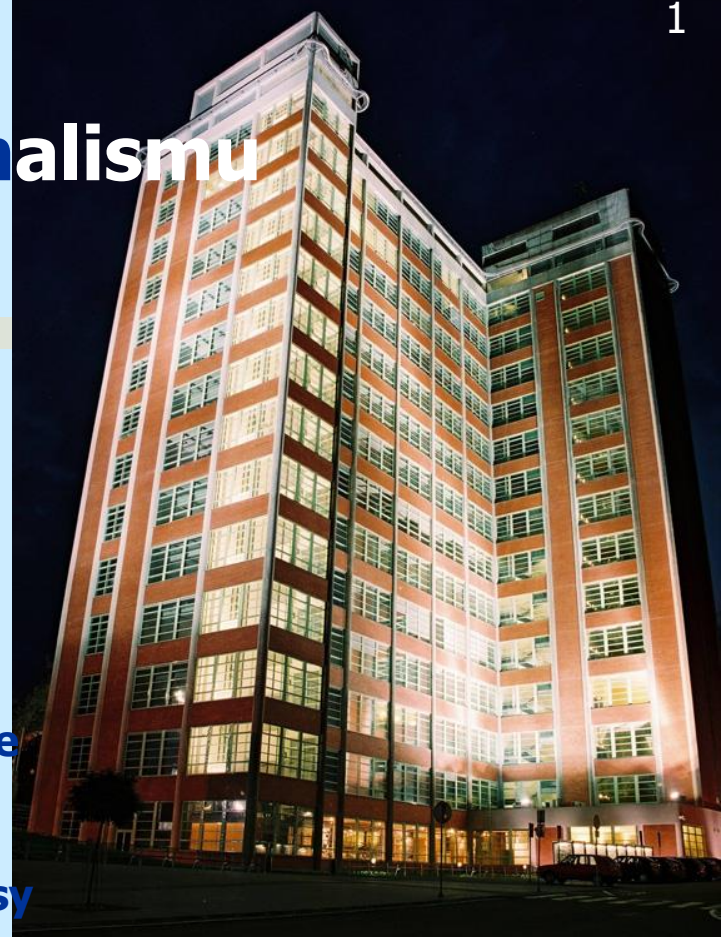


# Zlín – město funkcionalismu

- jedinečná ukázka meziválečného funkcionalismu a konstruktivismu
- hlavním motivem zlínské architektury je tovární objekt
- tento motiv se opakuje v různých variacích i u ostatních budov sloužících veřejným účelům
- hlavním prvkem zlínské architektury je konstrukční pole o rozměrech 6,15 m x 6,15 m
- z tohoto prvku jsou vytvořeny půdorysy všech budov
- vnější výraz zlínské architektury se proto vyznačuje stylovou jednotností s mnoha variacemi



# Zlín – město funkcionalismu

Zlín, r. 2005





# Zlín – město funkcionalismu

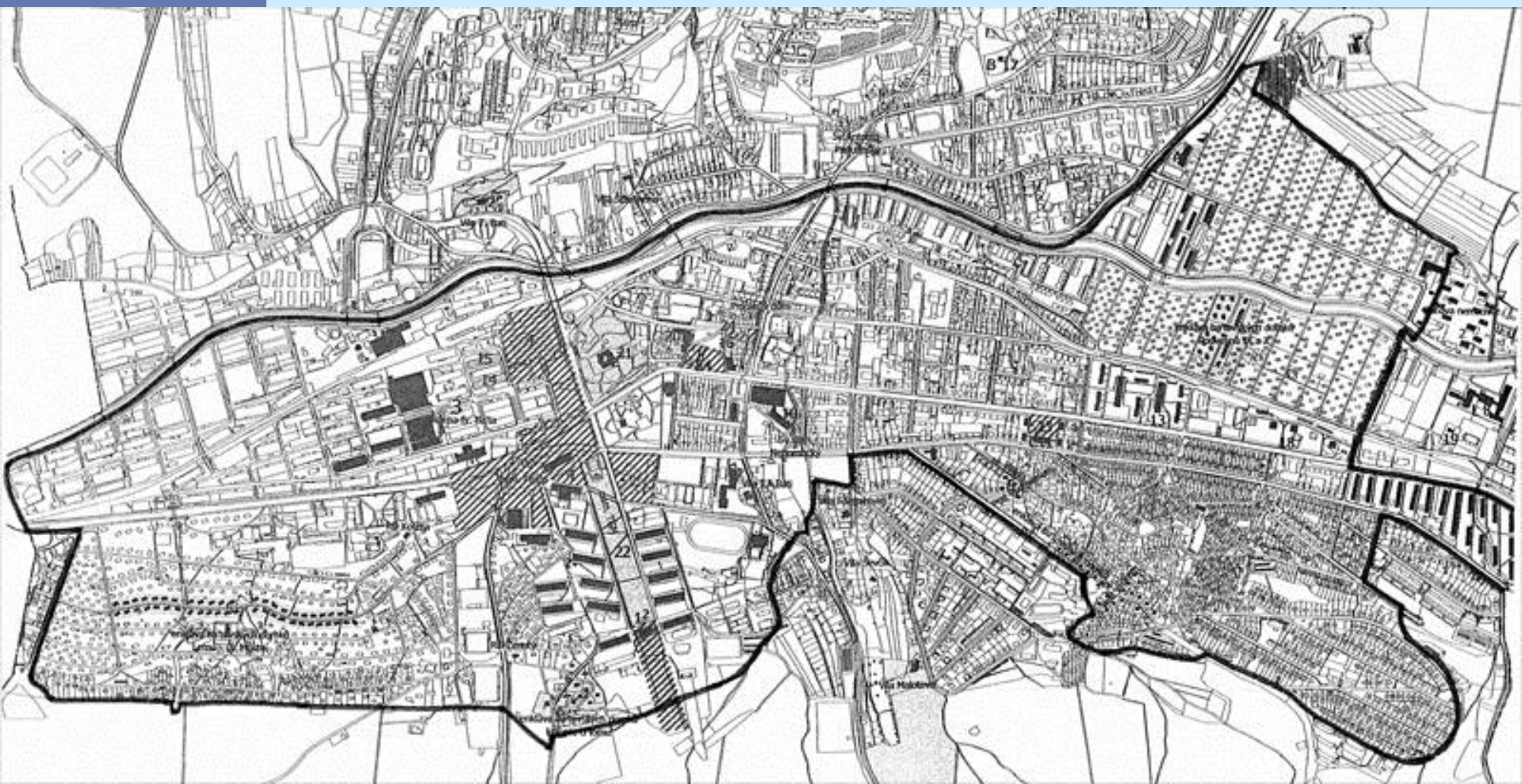
Náměstí Práce, r. 2013





# Zlín – město funkcionalismu

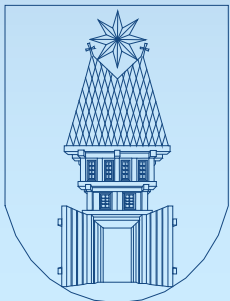
## Hranice Městské památkové zóny





# Zlín – město funkcionalismu

Letecký snímek východní části Zlína  
 Obytná čtvrť Zálešná, Podvesná, Díly a Lesní čtvrť





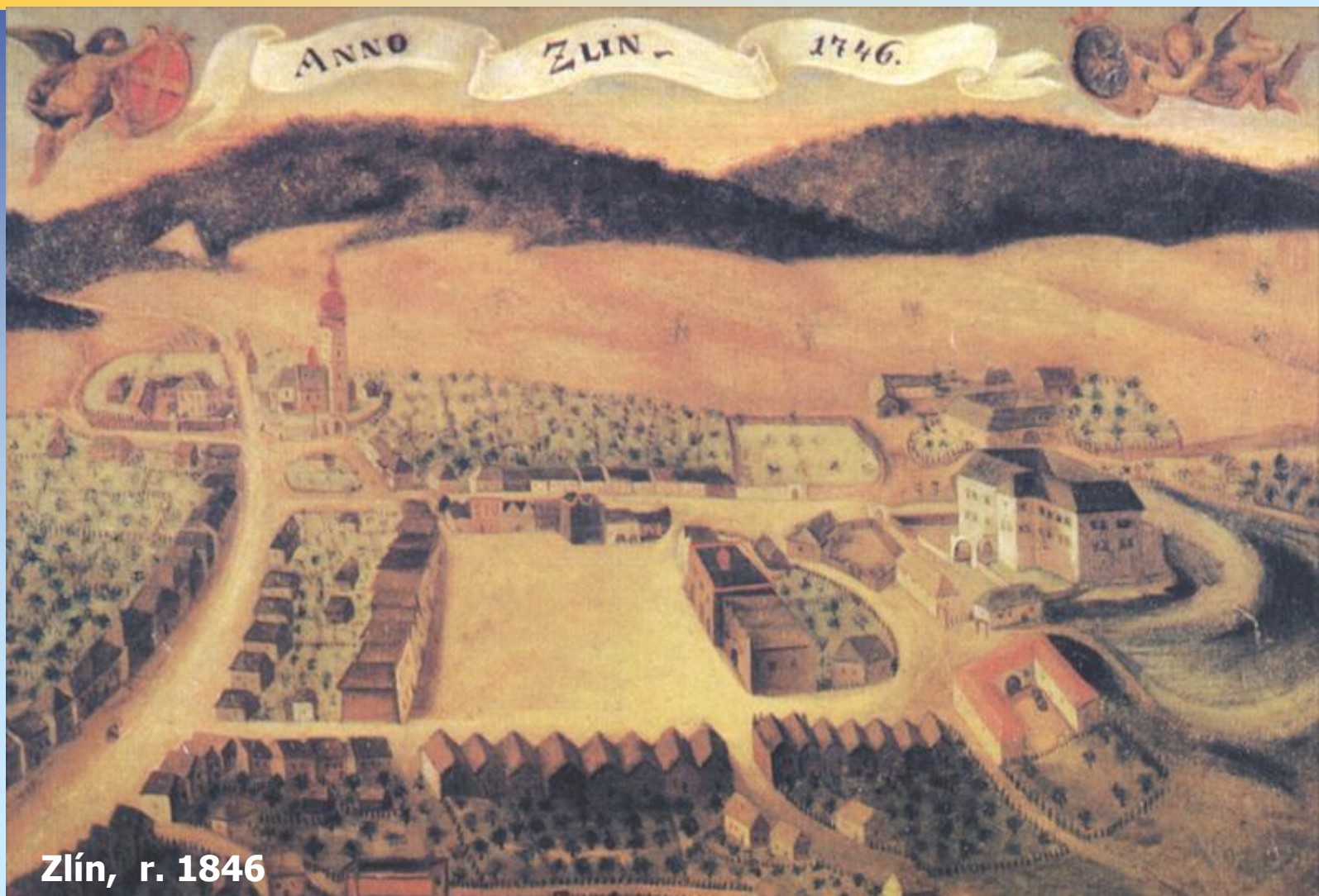
# Zlín – město funkcionalismu

Obytná čtvrť Zálešná a Podvesná

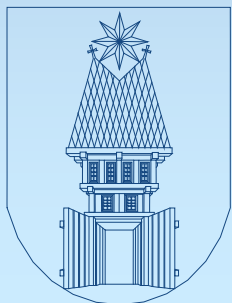




# Zlín – město funkcionalismu



Zlín, r. 1846





# Zlín – město funkcionalismu

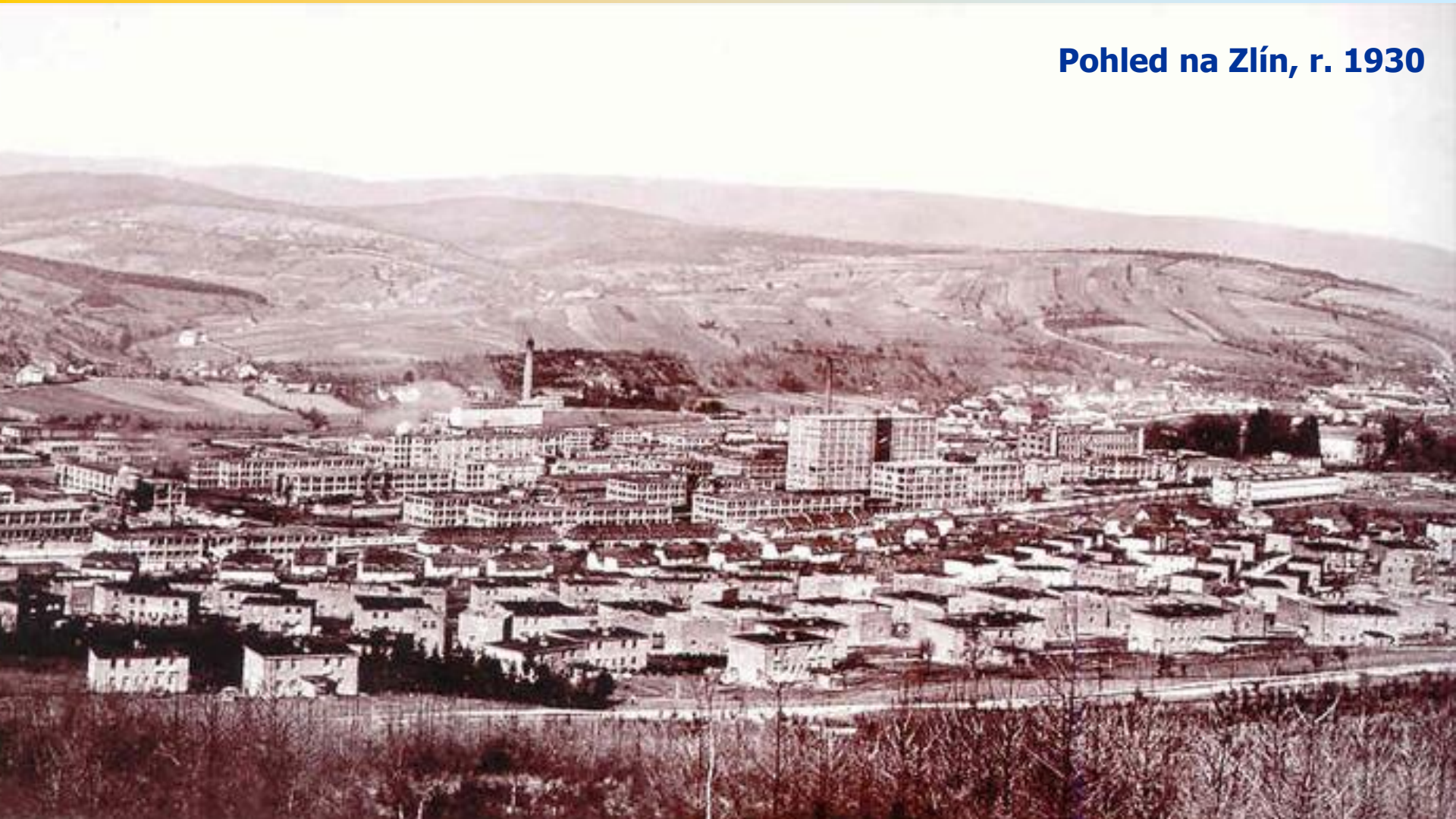
Zlín, r. 1894





# Zlín – město funkcionalismu

Pohled na Zlín, r. 1930





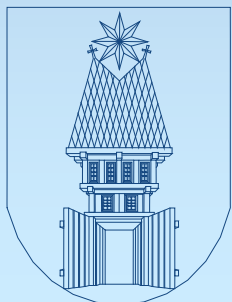
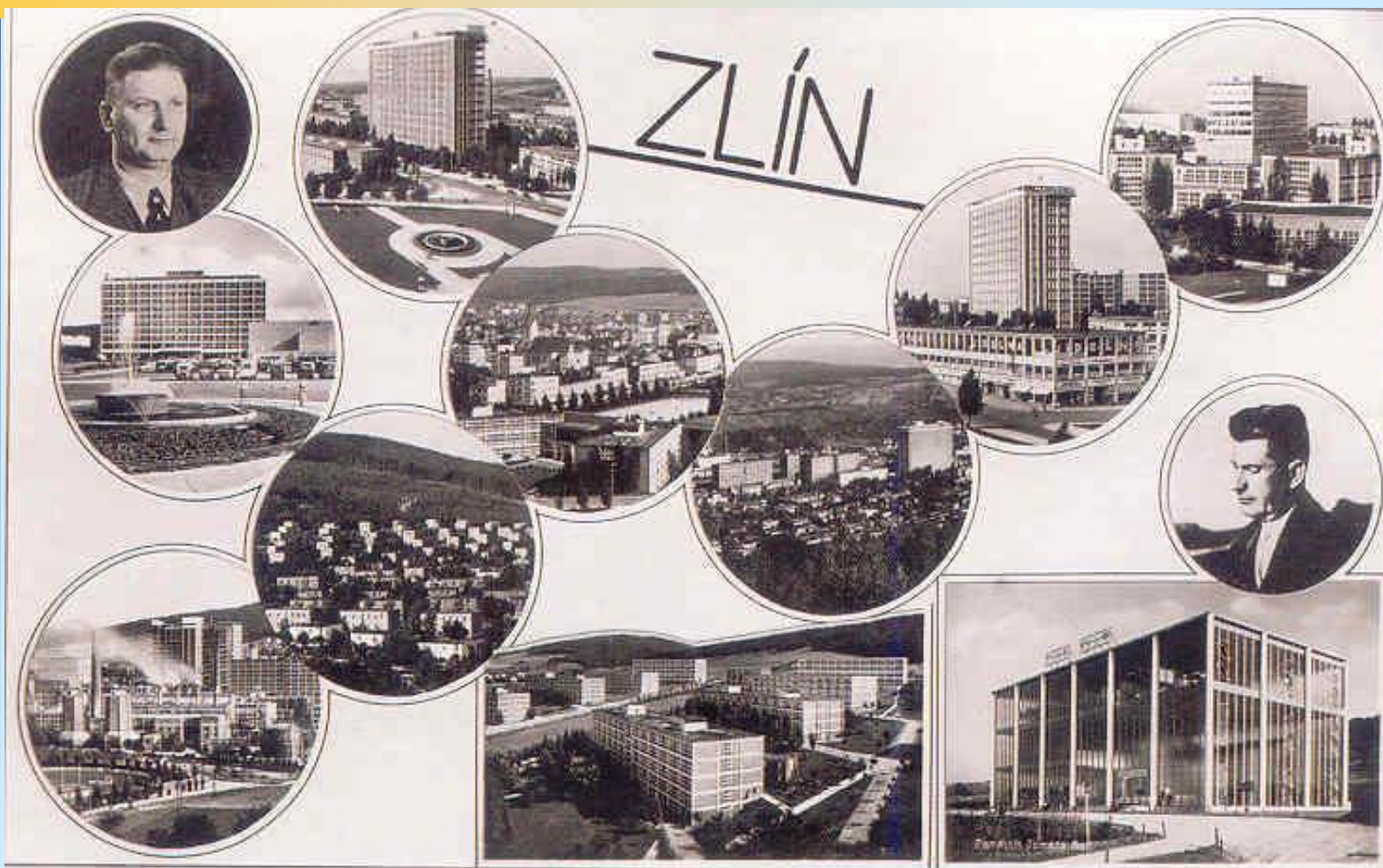
# Zlín – město funkcionalismu

**Pohled na Zlín konec 30. let 20. století**



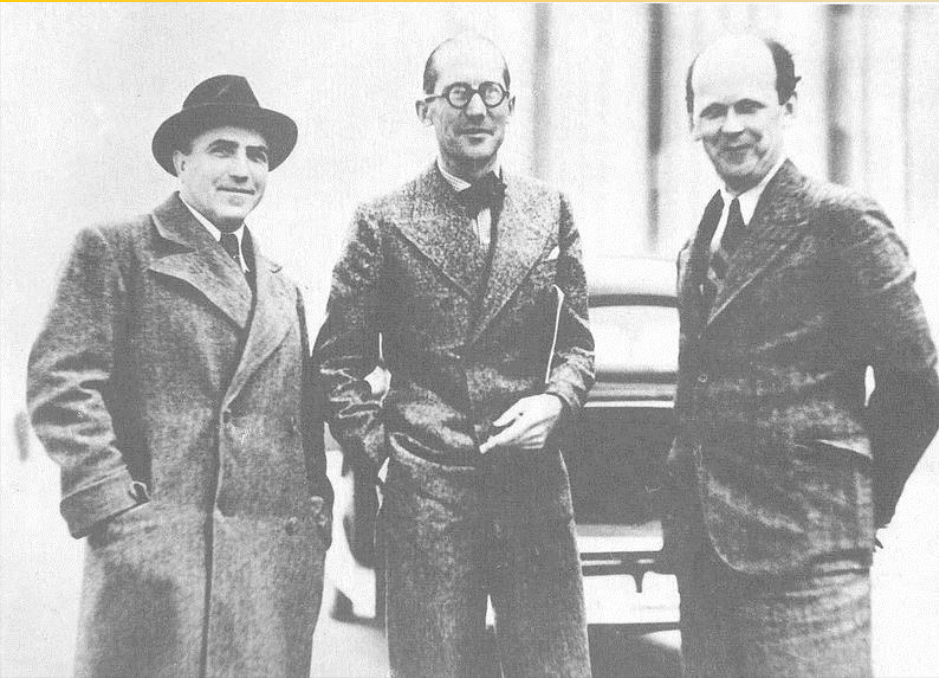


# Zlín – město funkcionalismu

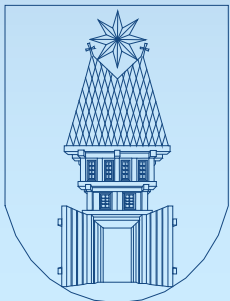




# Zlín – město funkcionalismu



**Společné setkání architektů  
při příležitosti Baťovy bytové  
soutěže, r. 1935**



**J. A. Baťa nad modelem Zlína**





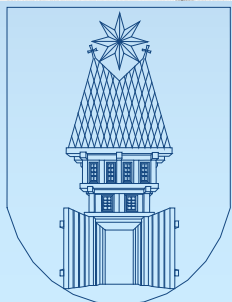
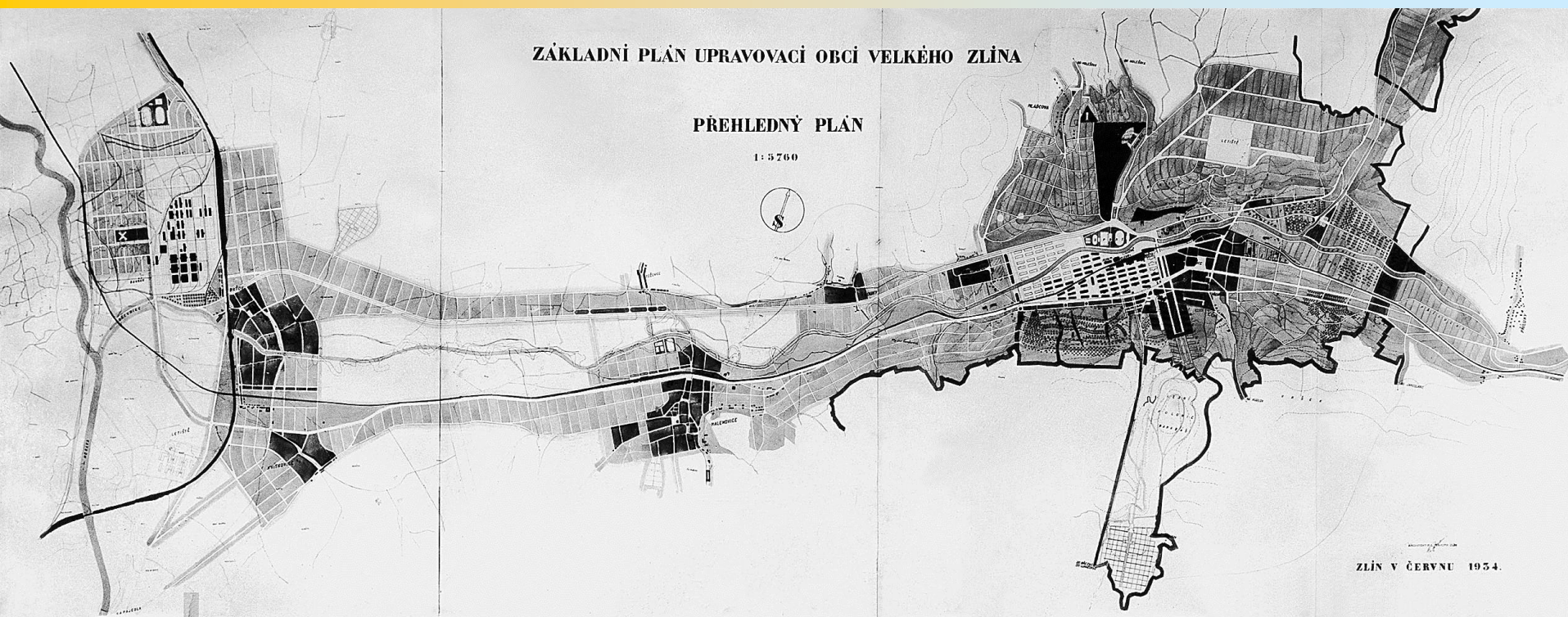
# Zlín – město funkcionalismu

Zlín, r. 1933





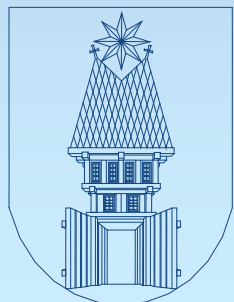
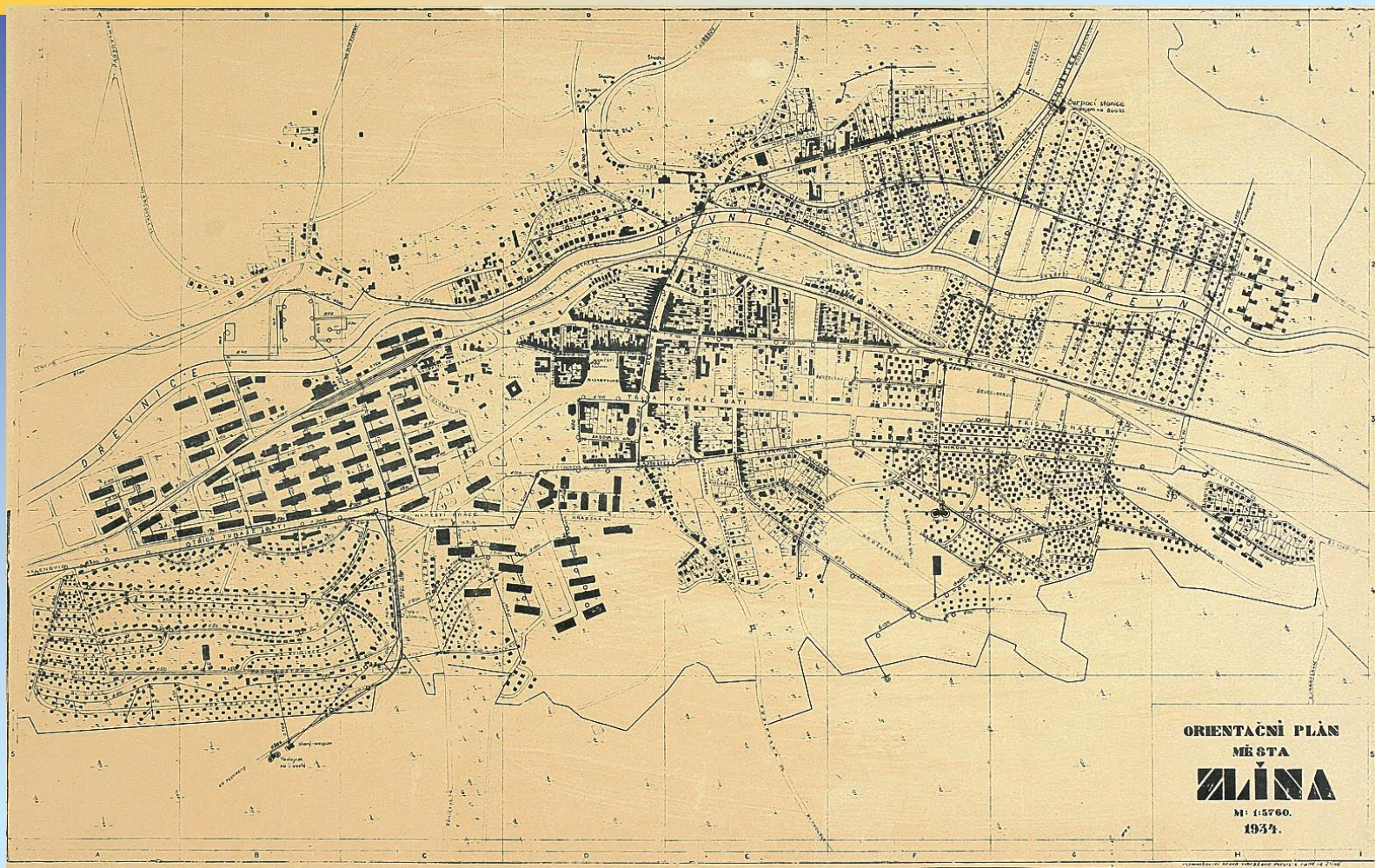
# Zlín – město funkcionalismu



**Upravovací plán Velkého Zlína, Arch. F. L. Gahura, r. 1934**



# Zlín – město funkcionalismu



Arch. F. L. Gahura: Orientační plán města Zlína 1934



# Zlín – město funkcionalismu

Arch. Jiří Voženílek a kolektiv: Regulační plán Zlína, r.1947





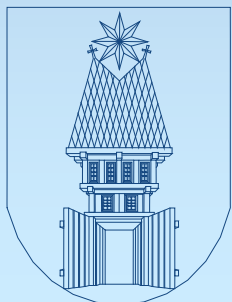
# Zlín – město funkcionalismu



Rozvíjející se tovární areál



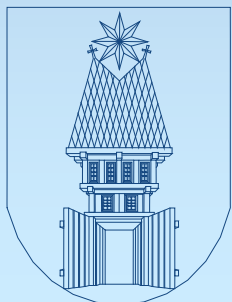
# Zlín – město funkcionalismu



**Zlín, r. 1926**



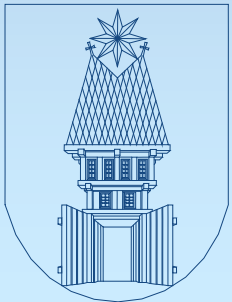
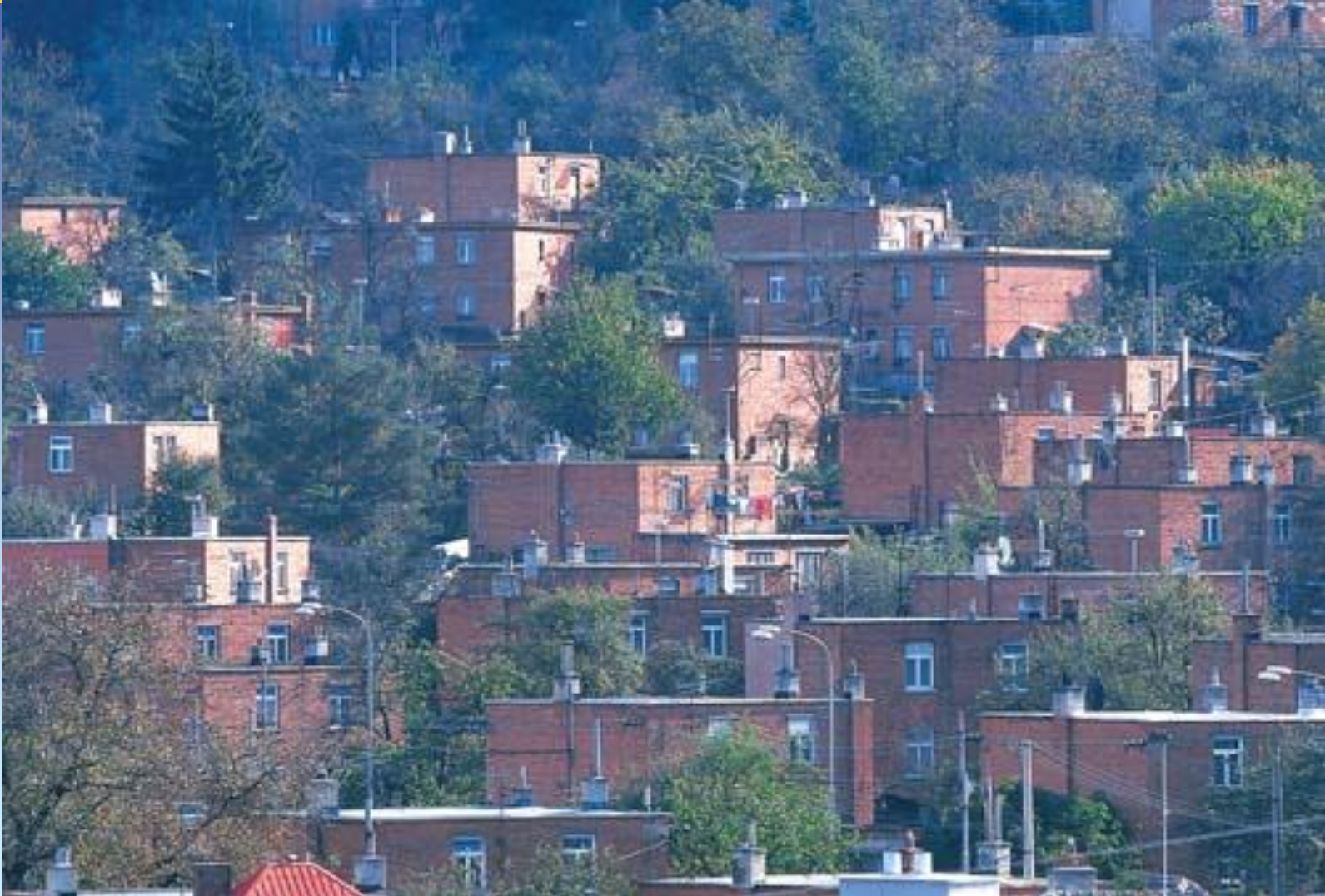
# Zlín – město funkcionalismu



**Zlín, r. 2006**



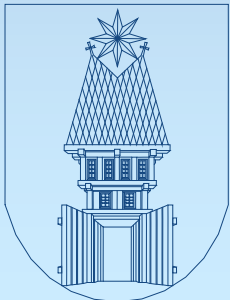
# Zlín – město funkcionalismu





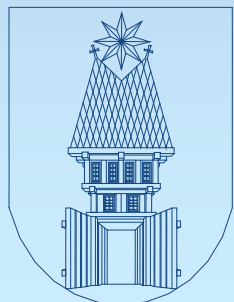
# Zlín – město funkcionalismu

Náměstí práce, 30. léta 20 století





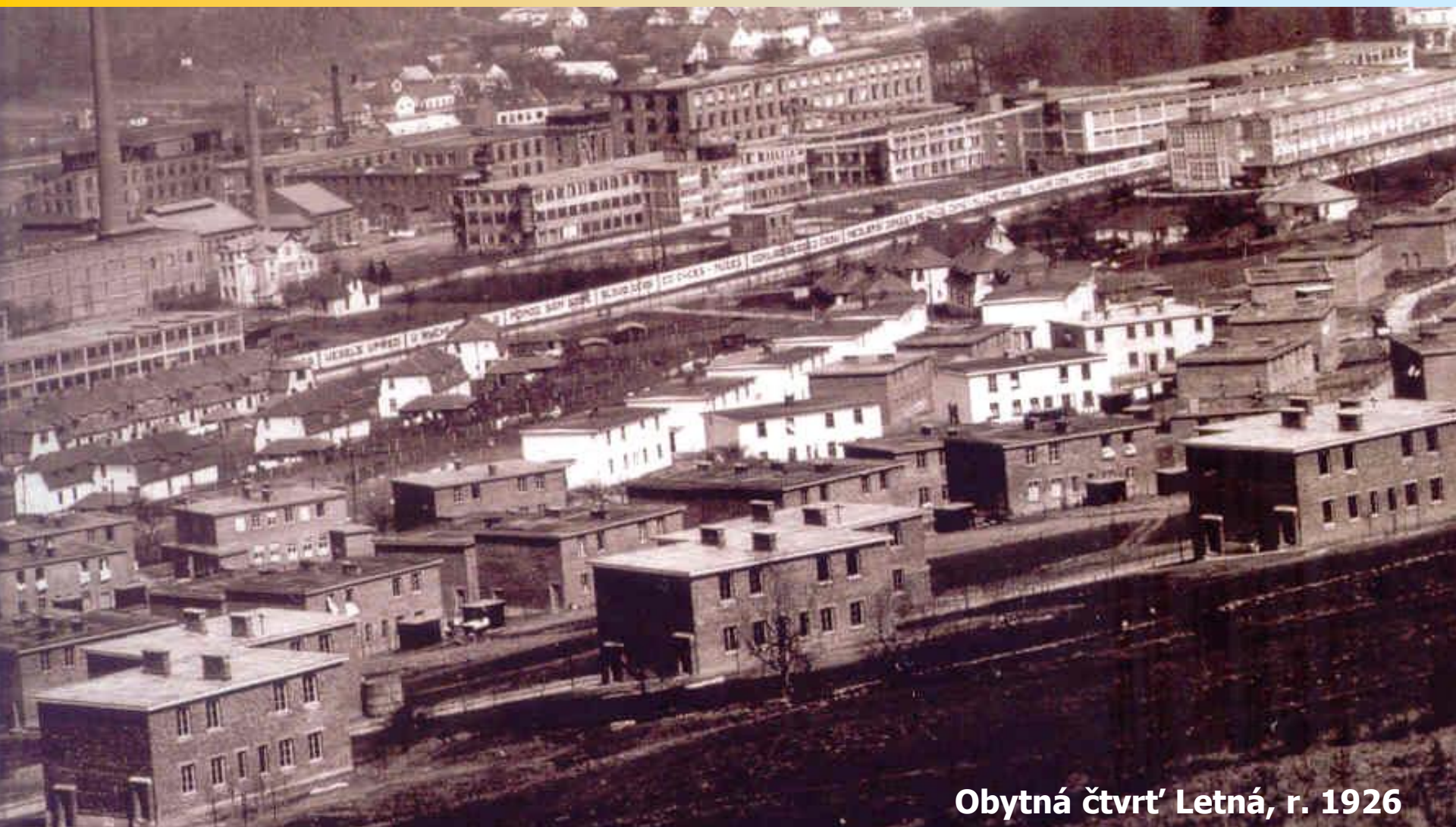
# Zlín – město funkcionalismu



Náměstí práce, r. 1936



# Zlín – město funkcionalismu



Obytná čtvrť Letná, r. 1926



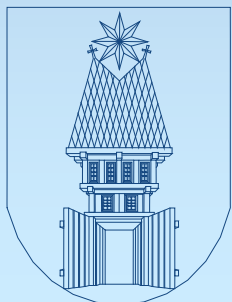
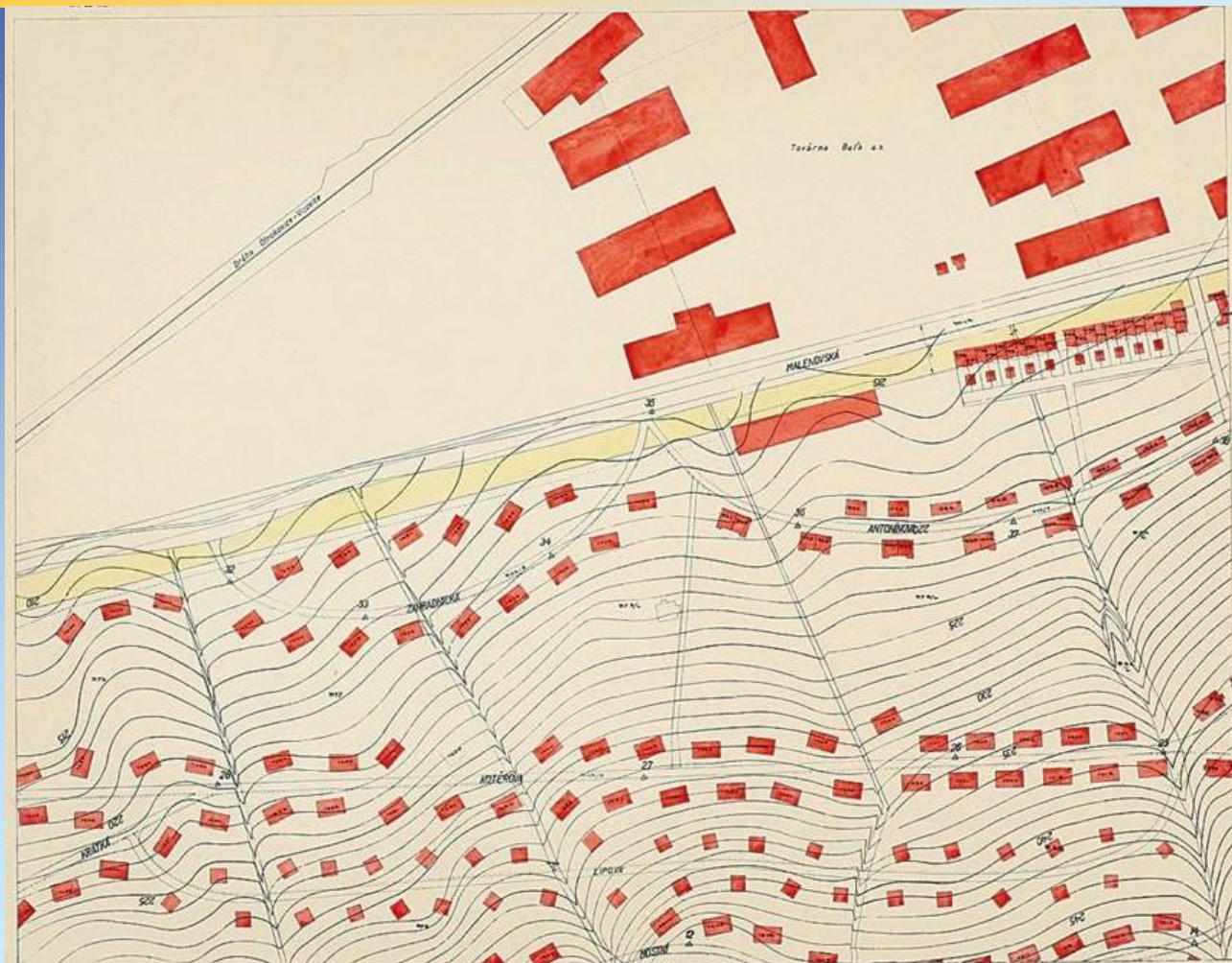
# Zlín – město funkcionalismu

Arch. Jan Kotěra: Regulační plán část Letná, r. 1918





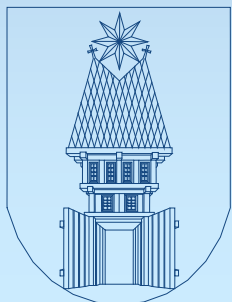
# Zlín – město funkcionalismu





# Zlín – město funkcionalismu

Obytná čtvrť Letná, r. 1926

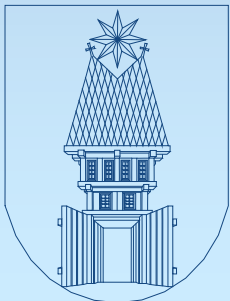
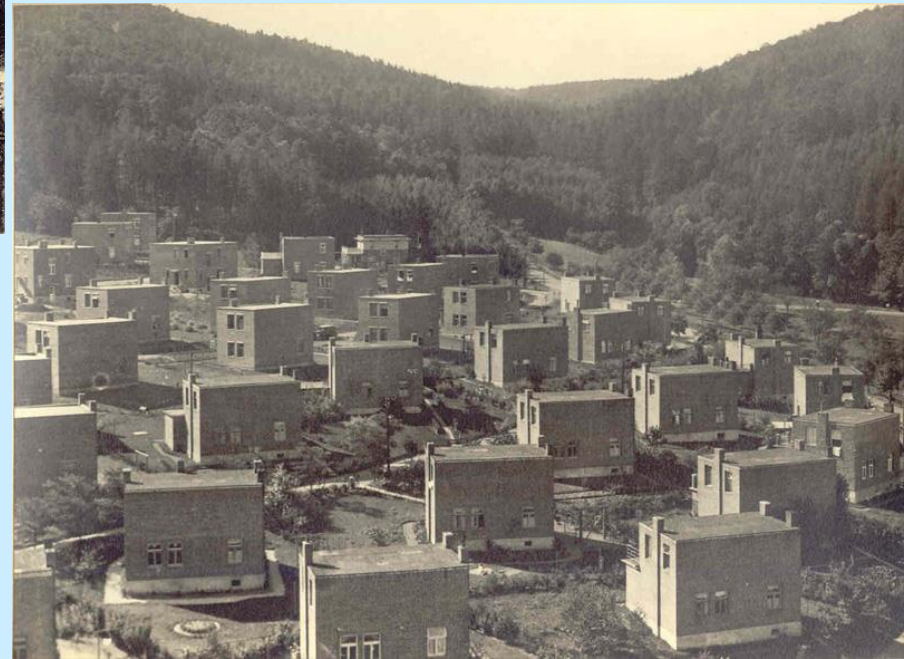




# Zlín – město funkcionalismu

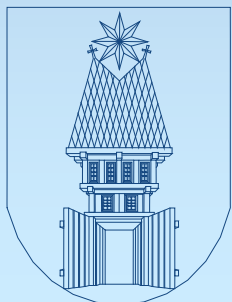


**Obytná čtvrť Nad Ovčírnou, r. 1926**





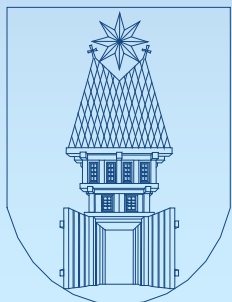
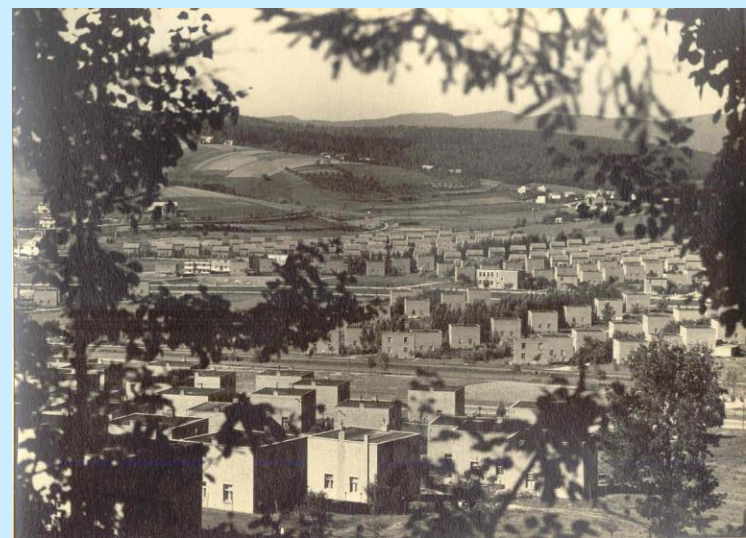
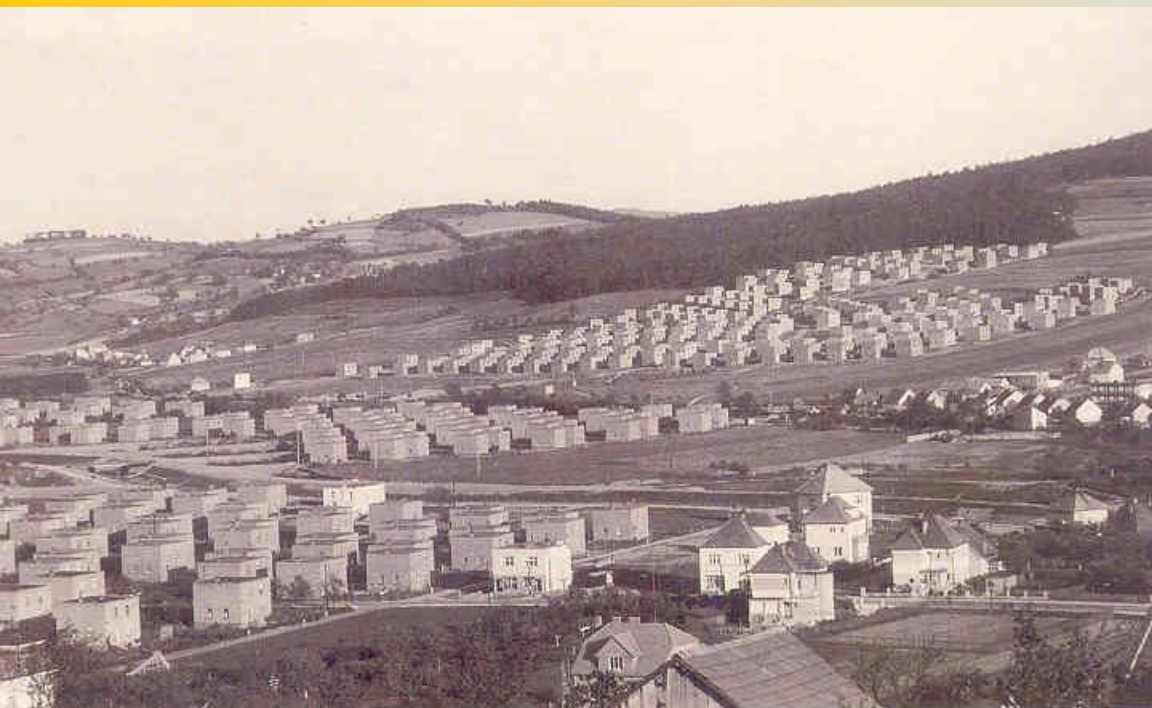
# Zlín – město funkcionalismu



Obytná čtvrť Zálešná, r. 1926



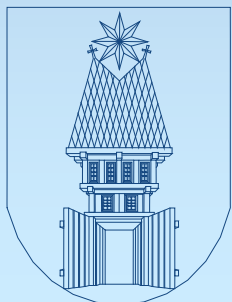
# Zlín – město funkcionalismu



**Obytná čtvrť Podvesná a Díly,  
r. 1927**



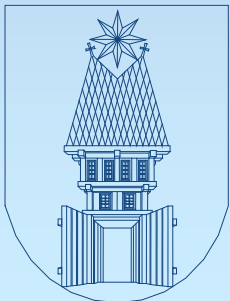
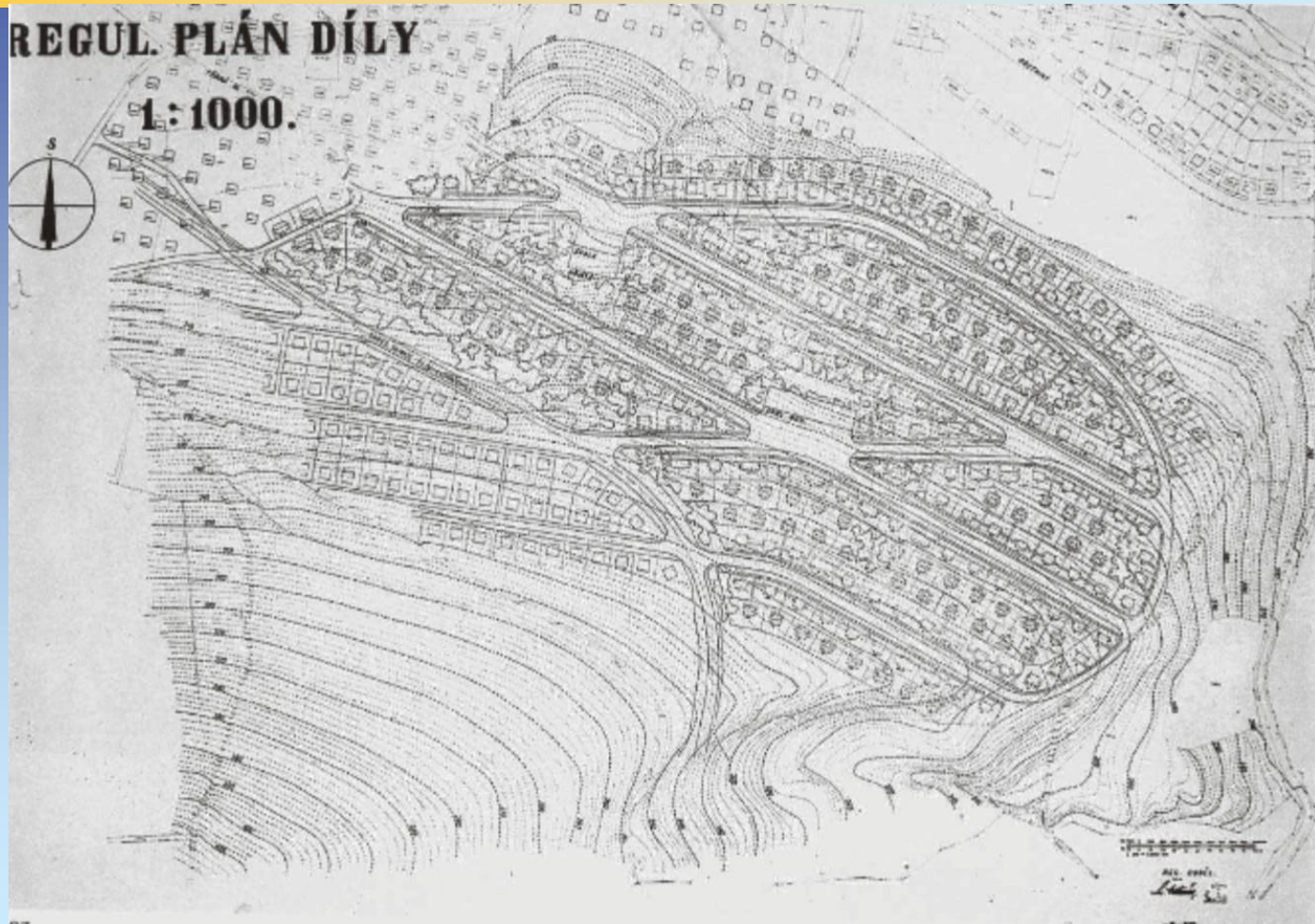
# Zlín – město funkcionalismu



**Arch. F. L. Gahura: Regulační plán část Záležná a Podvesná**



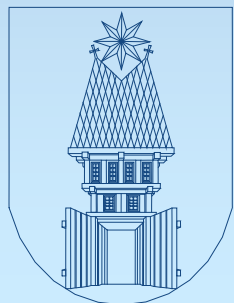
# Zlín – město funkcionalismu



Arch. F. L. Gahura: Regulační plán část Díly

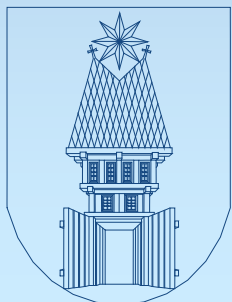


# Zlín – město funkcionalismu



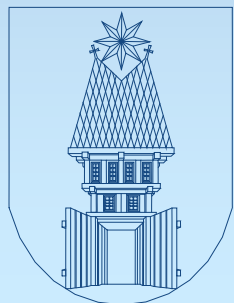


# Zlín – město funkcionalismu



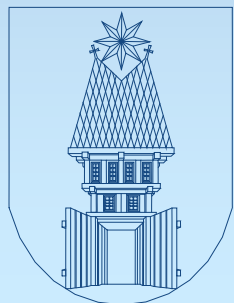


# Zlín – město funkcionalismu





# Zlín – město funkcionalismu

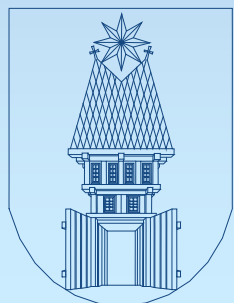




# Zlín – město funkcionalismu



r. 1933



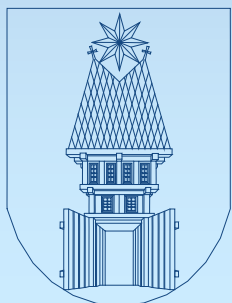
**Velké kino**



r. 2013



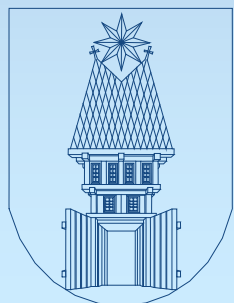
# Zlín – město funkcionalismu



**Velké kino**



# Zlín – město funkcionalismu

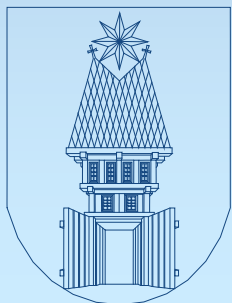
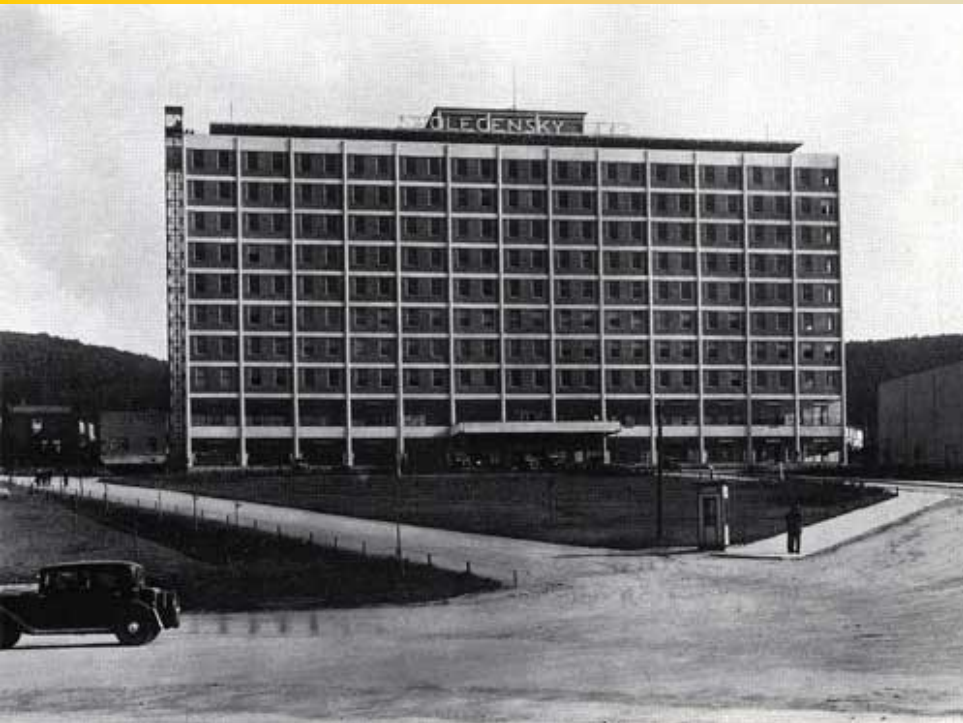


**První obchodní dům ve Zlíně, dnešní tržnice**

**r. 2013**

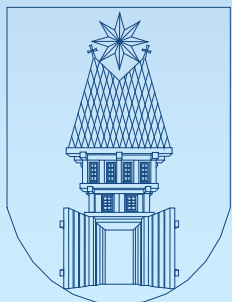


# Zlín – město funkcionalismu



**Společenský dům, r. 1926**

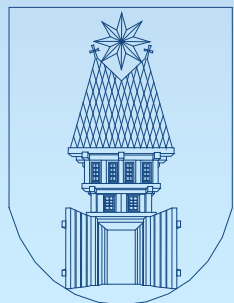
# Zlín – město funkcionalismu



**Hotel Moskva, r. 2013**



# Zlín – město funkcionalismu

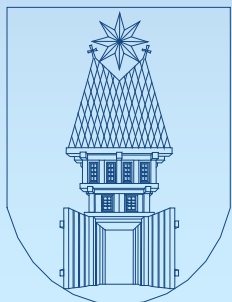


Obchodní dům





# Zlín – město funkcionalismu



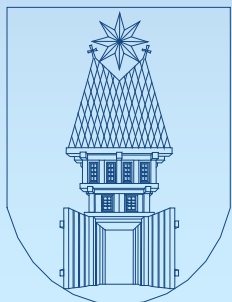
**Stávající stav za Obchodním domem**



# Zlín – město funkcionalismu



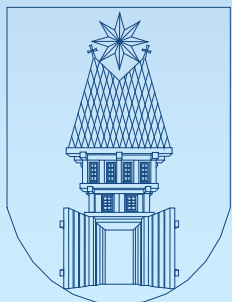
vizualizace připravované rekonstrukce  
Obchodního domu



# Zlín – město funkcionalismu



**Masarykovy školy, r. 1928**

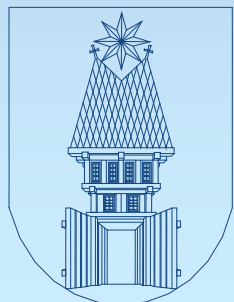
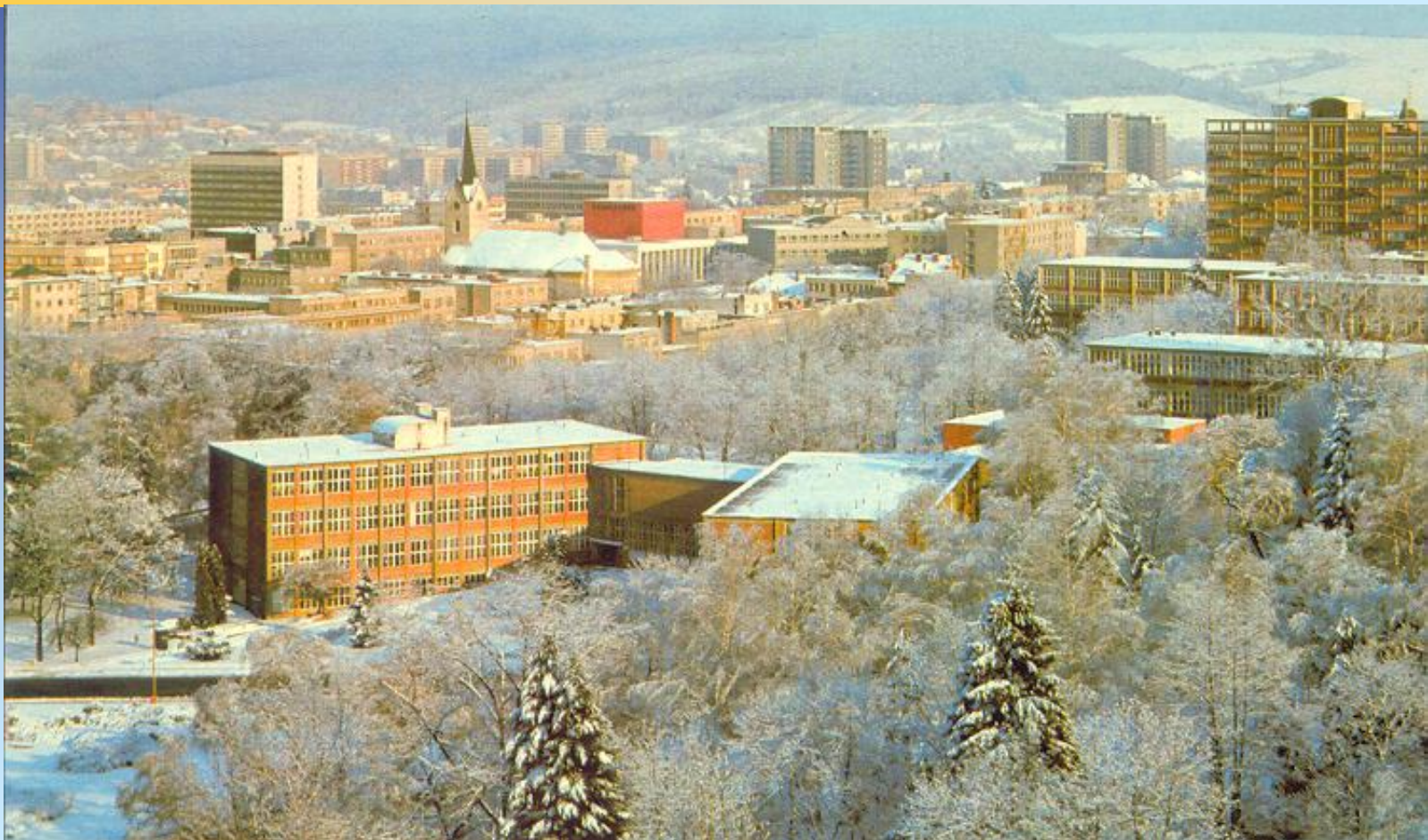


**Výstavba, r. 1926**





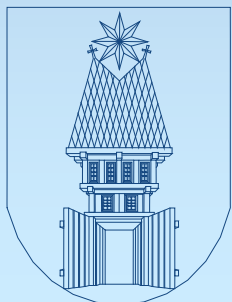
# Zlín – město funkcionalismu



**Školský areál v r. 1988**

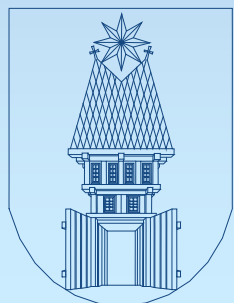


# Zlín – město funkcionalismu



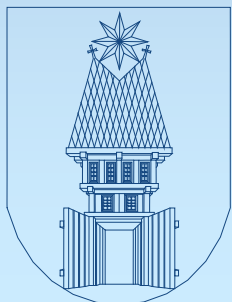


# Zlín – město funkcionalismu



**Kongresové centrum, nové sídlo filharmonie**

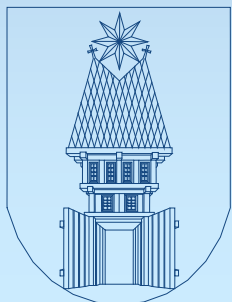
# Zlín – město funkcionalismu



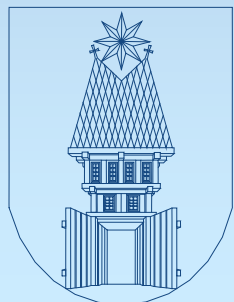
Kongresové centrum, nové sídlo filharmonie



# Zlín – město funkcionalismu



# Zlín – město funkcionalismu

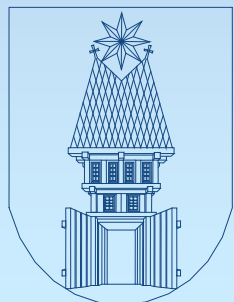






**VEŘEJNÁ ARCHITEKTONICKÁ SOUTĚŽ O NÁVRH**

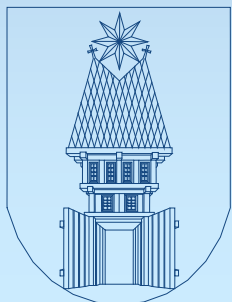
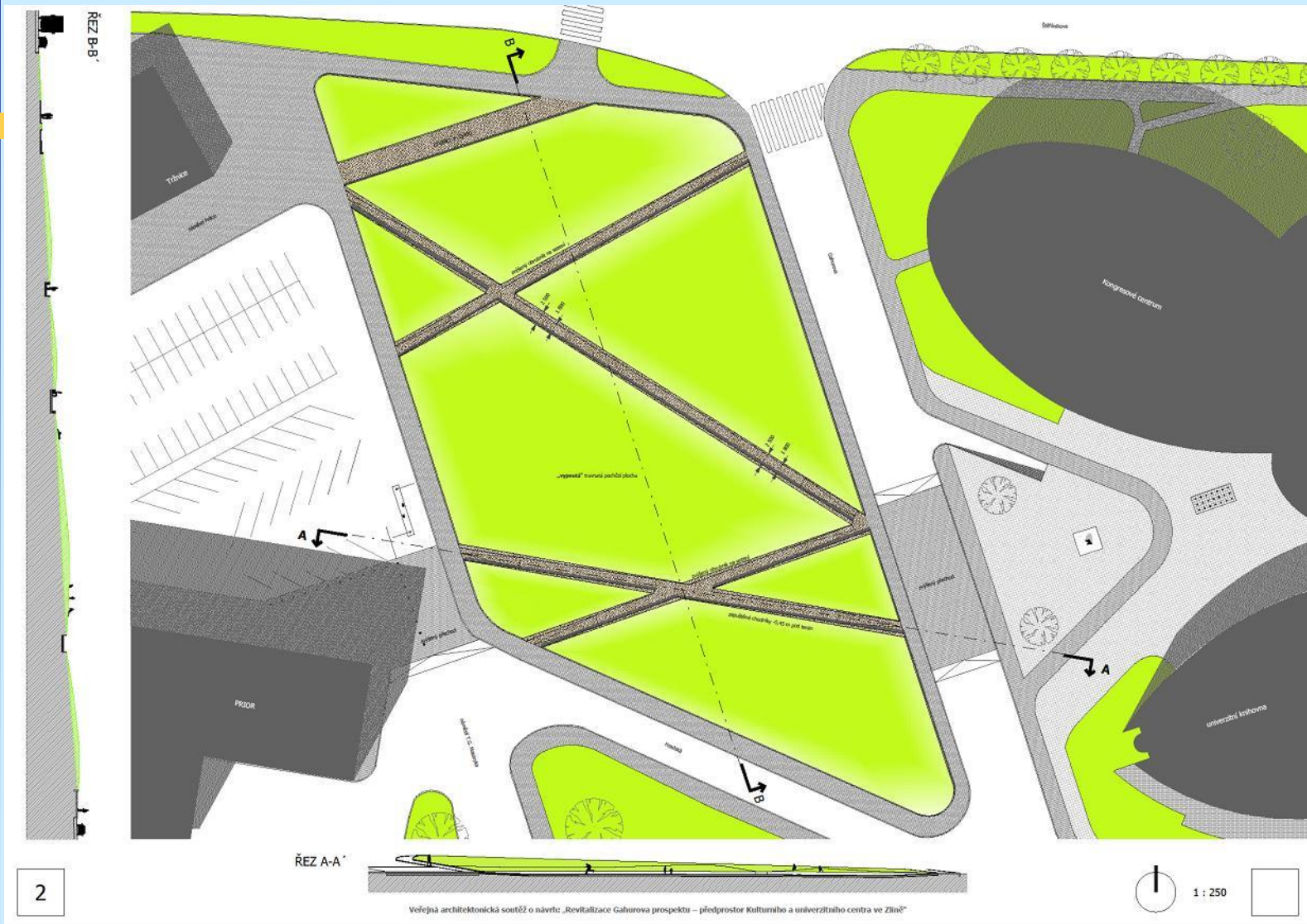
**REVITALIZACE GAHUROVA PROSPEKTU –  
PŘEDPROSTOR KULTURNÍHO A UNIVERZITNÍHO CENTRA VE ZLÍNĚ  
S DŮRAZEM NA VÝTVARNÉ ŘEŠENÍ A DETAIL**





# REVITALIZACE GAHUROVA PROSPEKTU – PŘEDPROSTOR KULTURNÍHO A UNIVERZITNÍHO CENTRA VE ZLÍNĚ

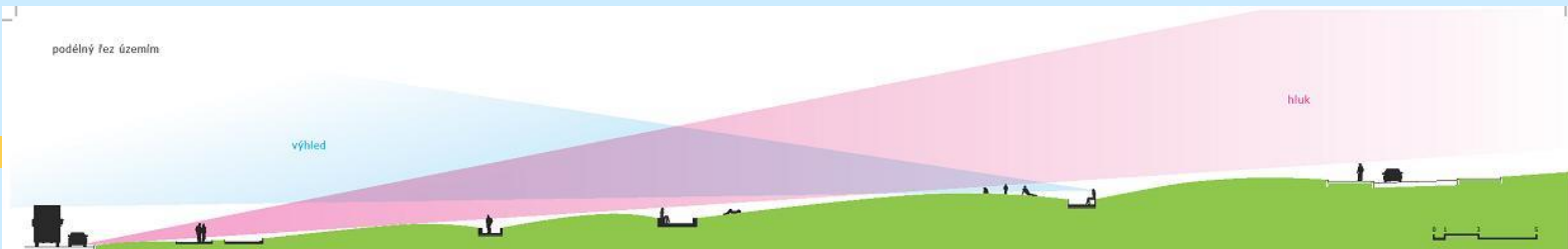
1. CENA





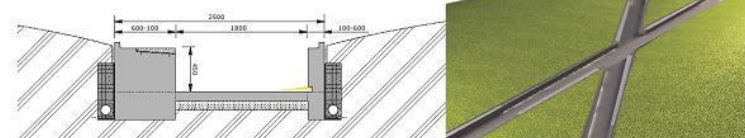
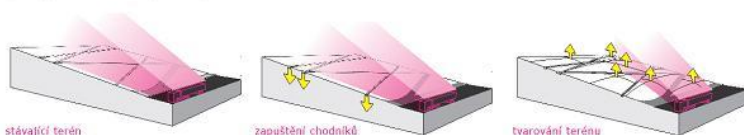
# REVITALIZACE GAHUROVA PROSPEKTU – PŘEDPROSTOR KULTURNÍHO A UNIVERZITNÍHO CENTRA VE ZLÍNĚ

## 1. CENA



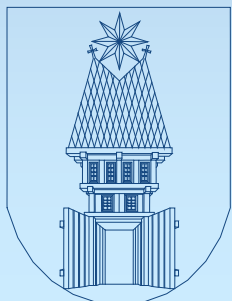
princip vytvoření klidového prostoru / odhlučnění od Štefánikovi ulice

příčný řez chodníkem

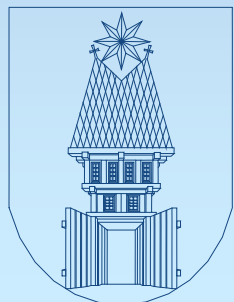


3

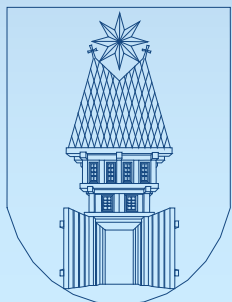
Veřejná architektonická soutěž o návrh: „Revitalizace Gahurova prospektu – předprostor Kulturního a univerzitního centra ve Zlíně“



# REVITALIZACE GAHUROVA PROSPEKTU – PŘEDPROSTOR KULTURNÍHO A UNIVERZITNÍHO CENTRA VE ZLÍNĚ



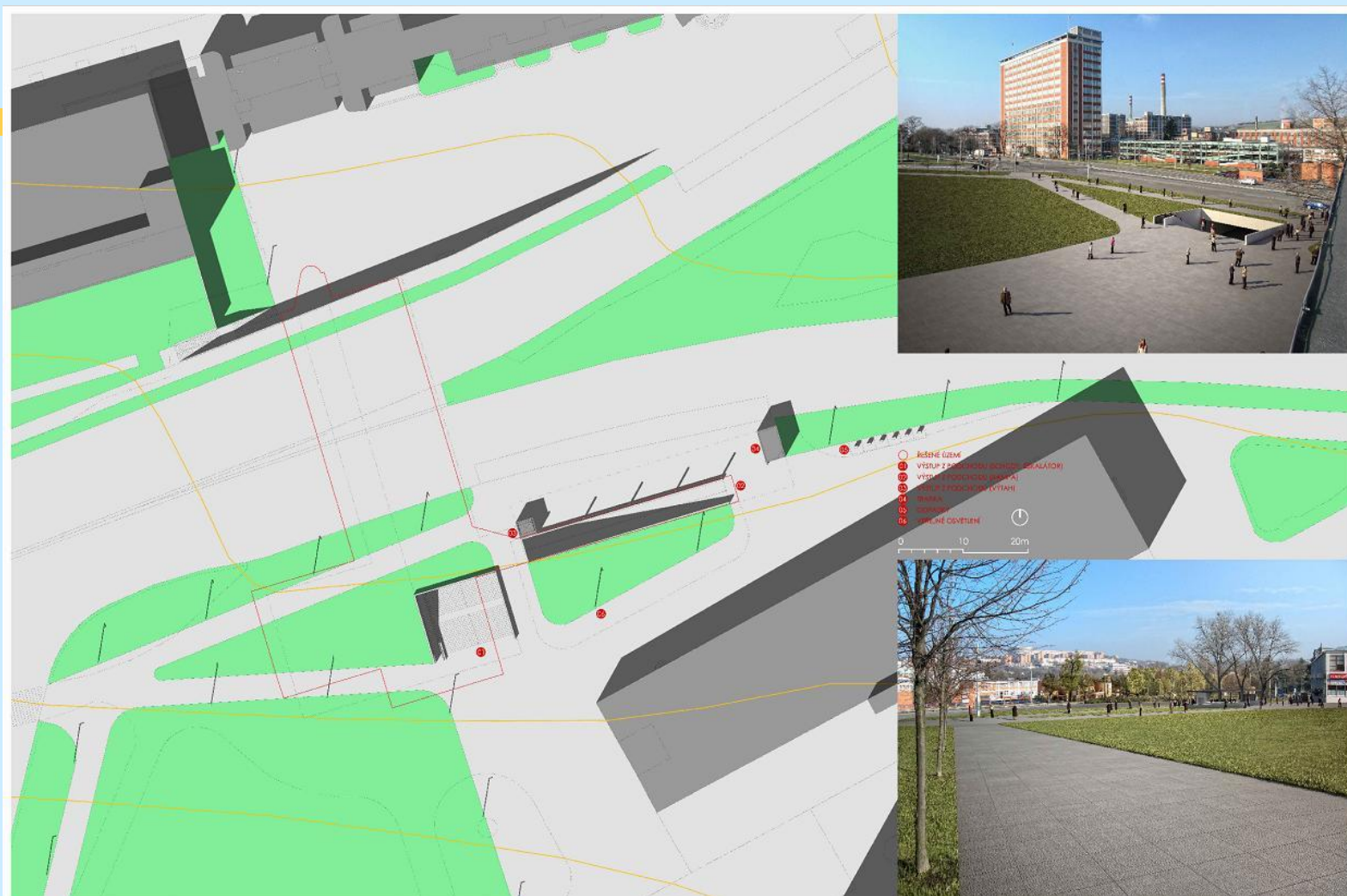




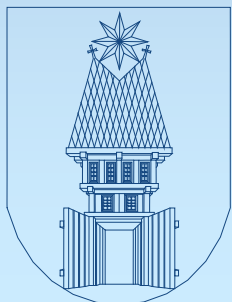
**VEŘEJNÁ ARCHITEKTONICKÁ SOUTĚŽ O NÁVRH  
REKONSTRUKCE PODCHODU NA NÁMĚSTÍ PRÁCE VE ZLÍNĚ**

# REKONSTRUKCE PODCHODU NA NÁMĚSTÍ PRÁCE VE ZLÍNĚ

1. CENA



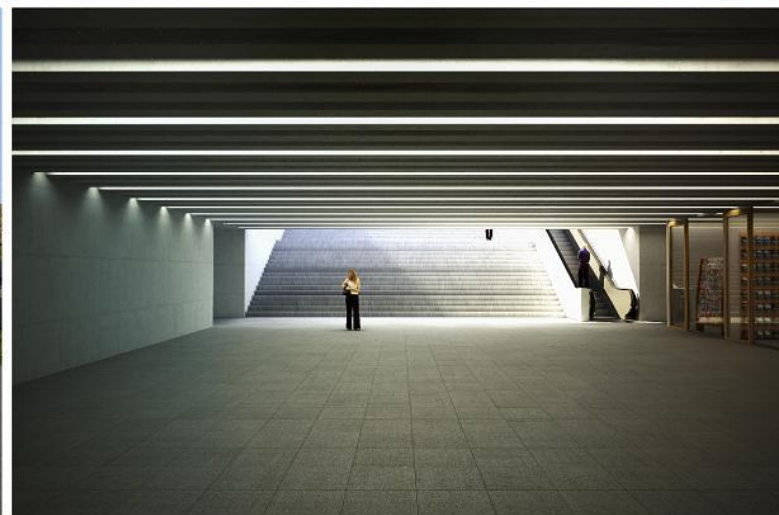
**B** VEŘEJNÁ ARCHITEKTONICKÁ SOUTĚŽ O NÁVRH:  
"REKONSTRUKCE PODCHODU NA NÁMĚSTÍ PRÁCE VE ZLÍNĚ"



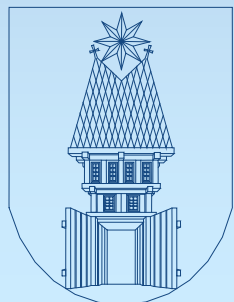


# REKONSTRUKCE PODCHODU NA NÁMĚSTÍ PRÁCE VE ZLÍNĚ

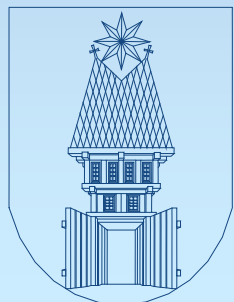
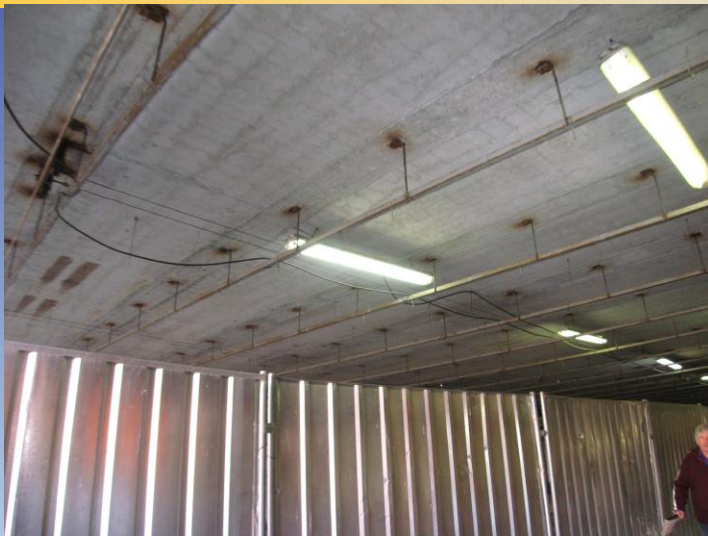
## 1. CENA



**D** VEŘEJNÁ ARCHITEKTONICKÁ SOUTĚŽ O NÁVRH:  
"REKONSTRUKCE PODCHODU NA NÁMĚSTÍ PRÁCE VE ZLÍNĚ"

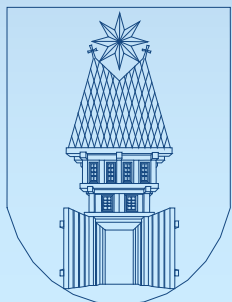


# REKONSTRUKCE PODCHODU NA NÁMĚSTÍ PRÁCE VE ZLÍNĚ



Realizace, r. 2013



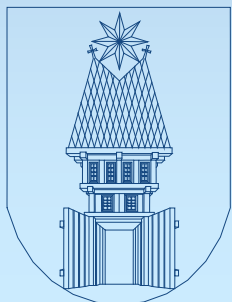
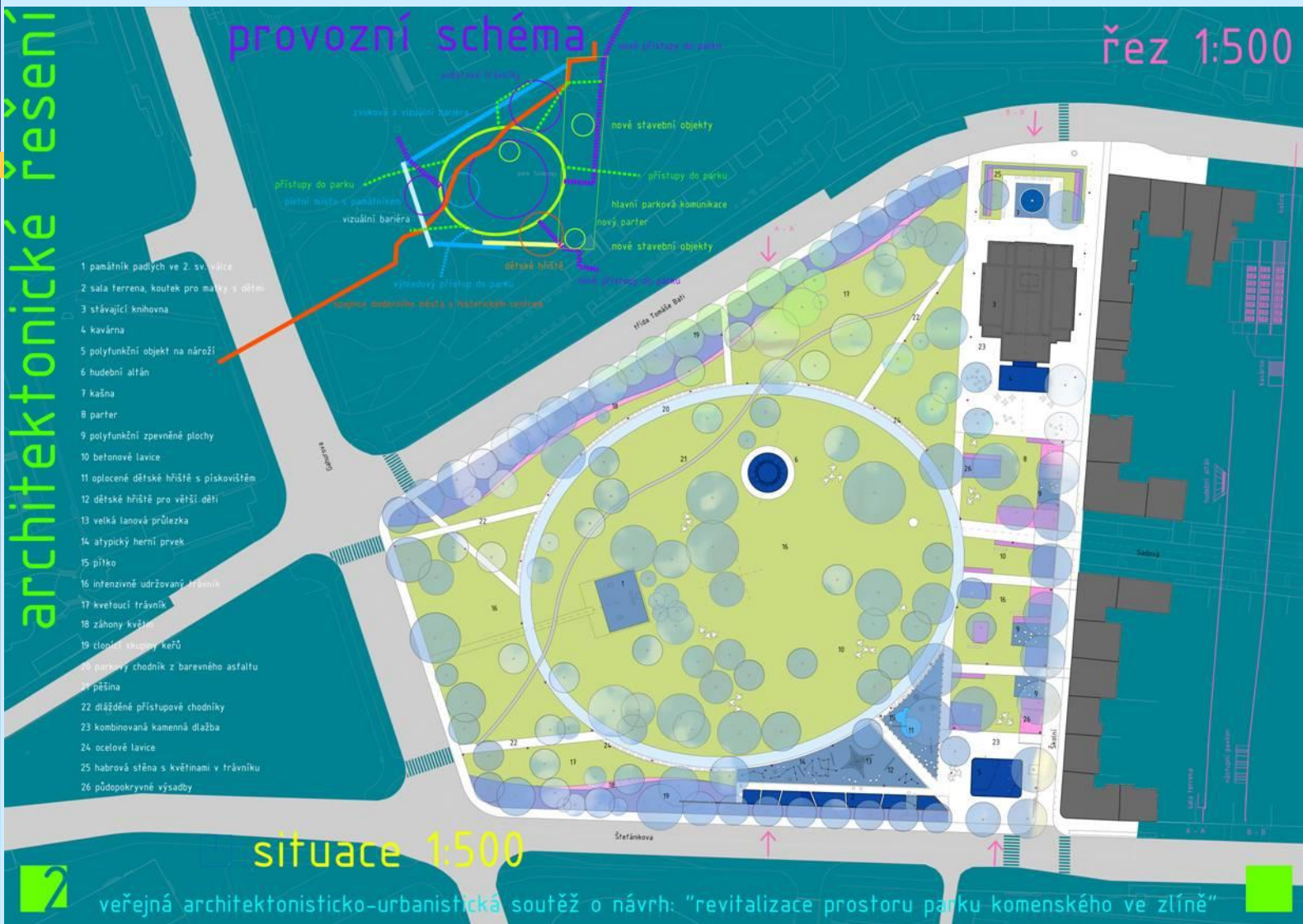


**VEŘEJNÁ ARCHITEKTONICKO - URBANISTICKÁ SOUTĚŽ O NÁVRH  
REVITALIZACE PROSTORU PARKU KOMENSKÉHO VE ZLÍNĚ**



## REVITALIZACE PROSTORU PARKU KOMENSKÉHO VE ZLÍNĚ

### 1. CENA



Autor: Ing. Václav Babka, Brno, Ing. arch. Pavel Mudřík, Zlín,  
Ing. Lucie Radilová, Ing. Zdeněk Sendler, Brno



REVITALIZACE PROSTORU PARKU KOMENSKÉHO VE ZLÍNĚ

1. CENA



celkový pohled



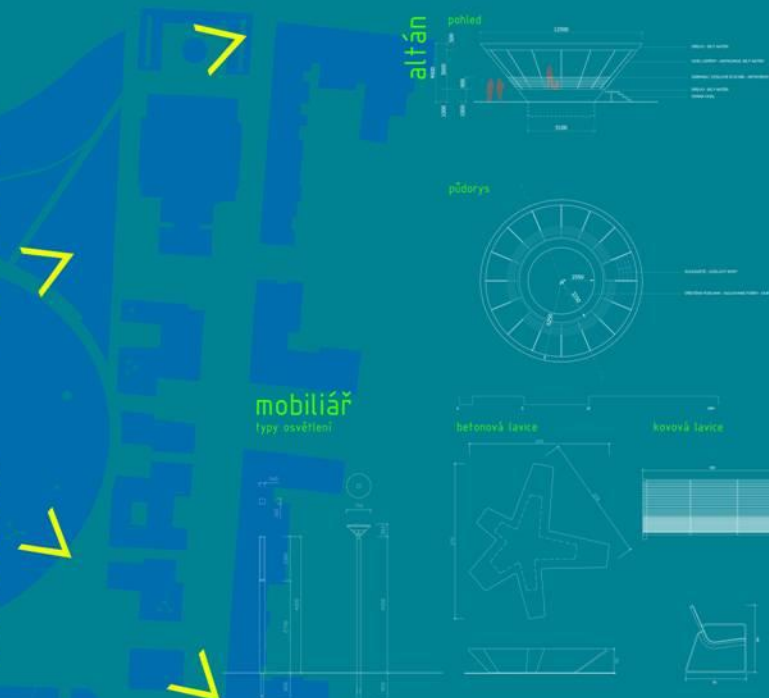
plazza pre knihovnou



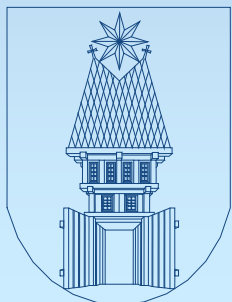
okružní cesta



louka s altánem



perspektivy\_detail\_park

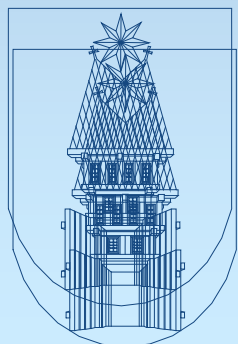
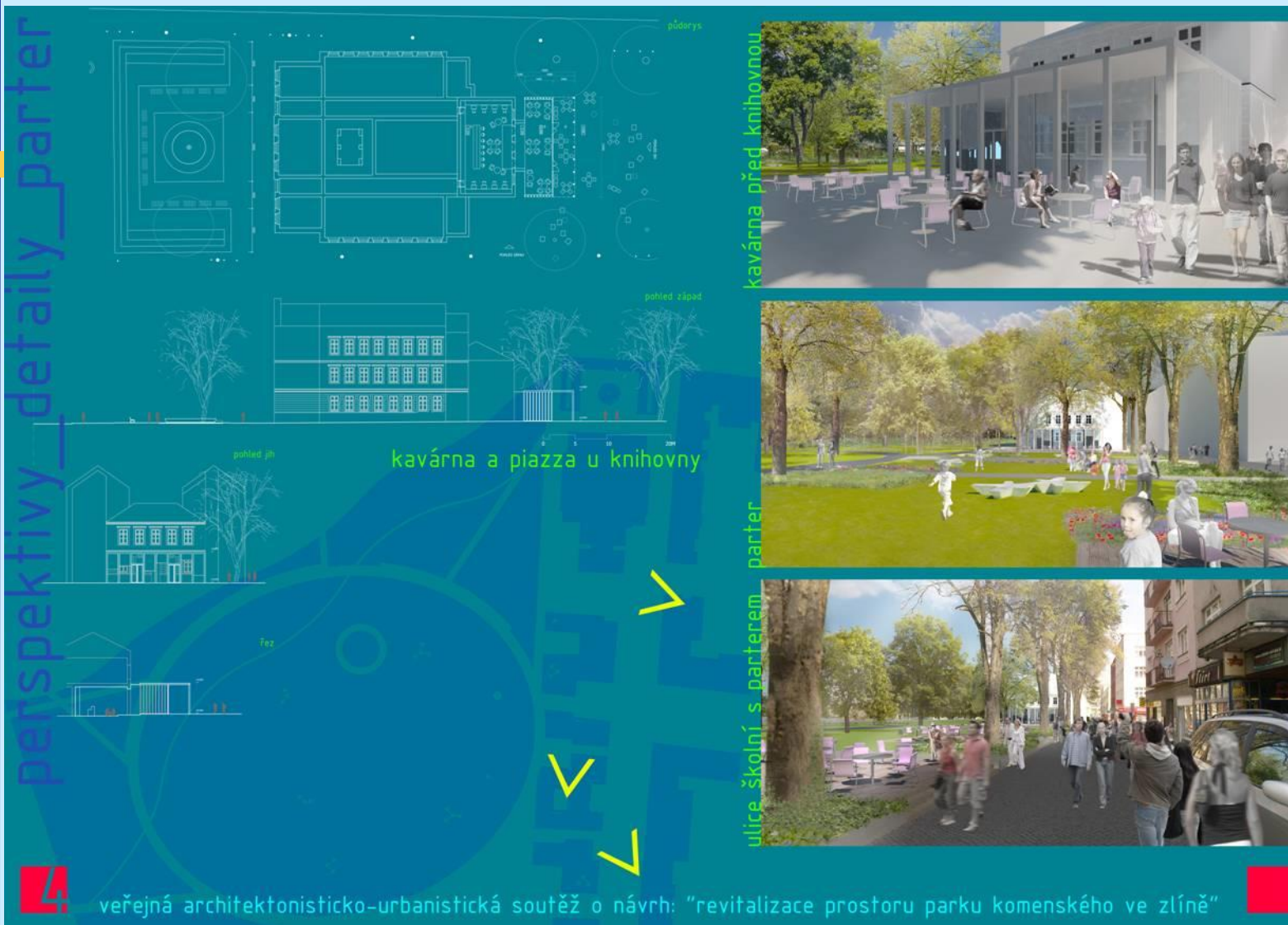


veřejná architektonicko-urbanistická soutěž o návrh: "revitalizace prostoru parku komenského ve zlíně"

Autor: Ing. Václav Babka, Brno, Ing. arch. Pavel Mudřík, Zlín,  
Ing. Lucie Radilová, Ing. Zdeněk Sendler, Brno

## REVITALIZACE PROSTORU PARKU KOMENSKÉHO VE ZLÍNĚ

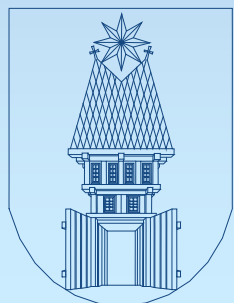
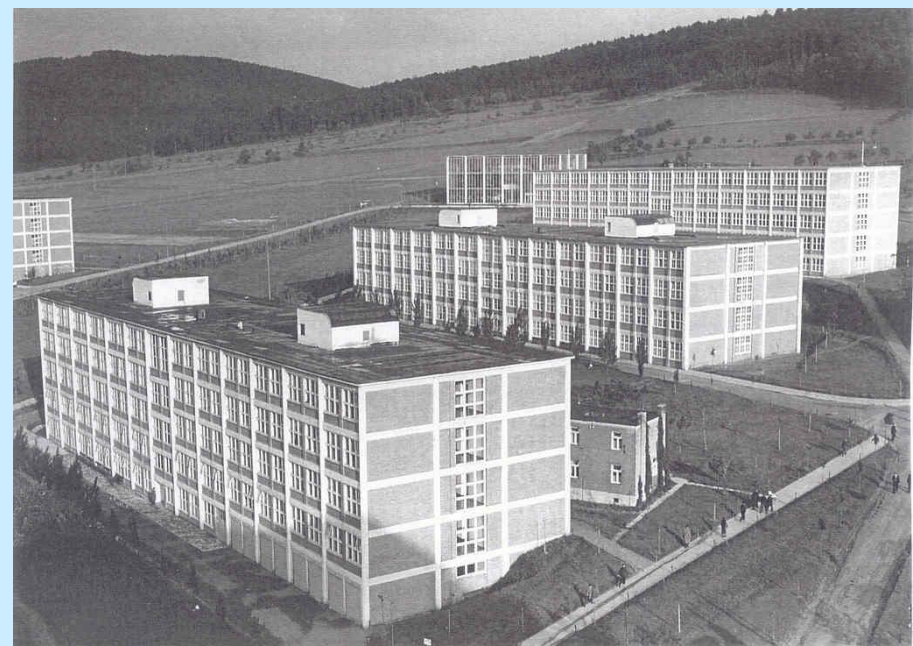
1. CENA



Autor: Ing. Václav Babka, Brno, Ing. arch. Pavel Mudřík, Zlín,  
Ing. Lucie Radilová, Ing. Zdeněk Sendler, Brno

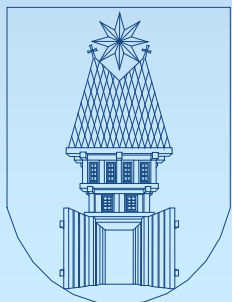


# Zlín – město funkcionalismu



**Internáty mladých mužů a žen  
r. 1933**

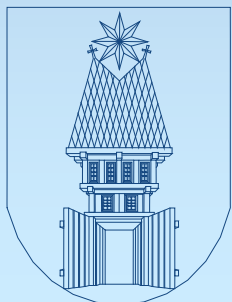
# Zlín – město funkcionalismu



**Internáty mladých mužů a žen, r. 1936**

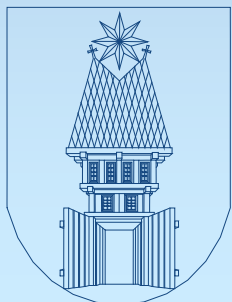


# Zlín – město funkcionalismu





# Zlín – město funkcionalismu



**Studijní ústavy, r. 1938**

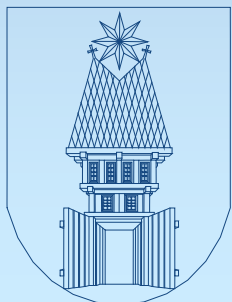


# Zlín – město funkcionalismu



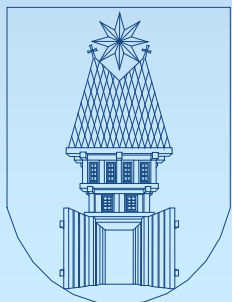
**Gymnázium TGM**

**Policie ČR**



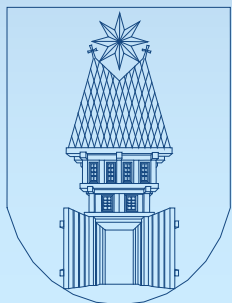
**Studijní ústavy r. 2013**

# Zlín – město funkcionalismu



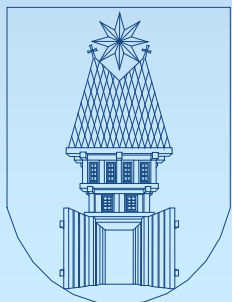


# Zlín – město funkcionalismu



**Památník Tomáše Bati**

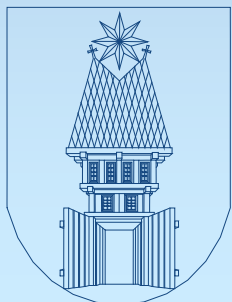
# Zlín – město funkcionalismu



**Památník Tomáše Bati**

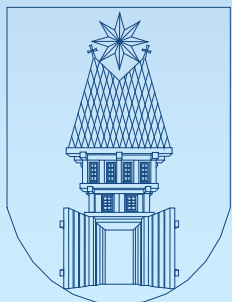


# Zlín – město funkcionalismu



Památník Tomáše Bati, prostor bývalé Galerie ve 3. patře

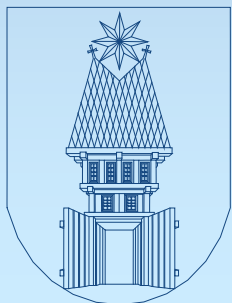
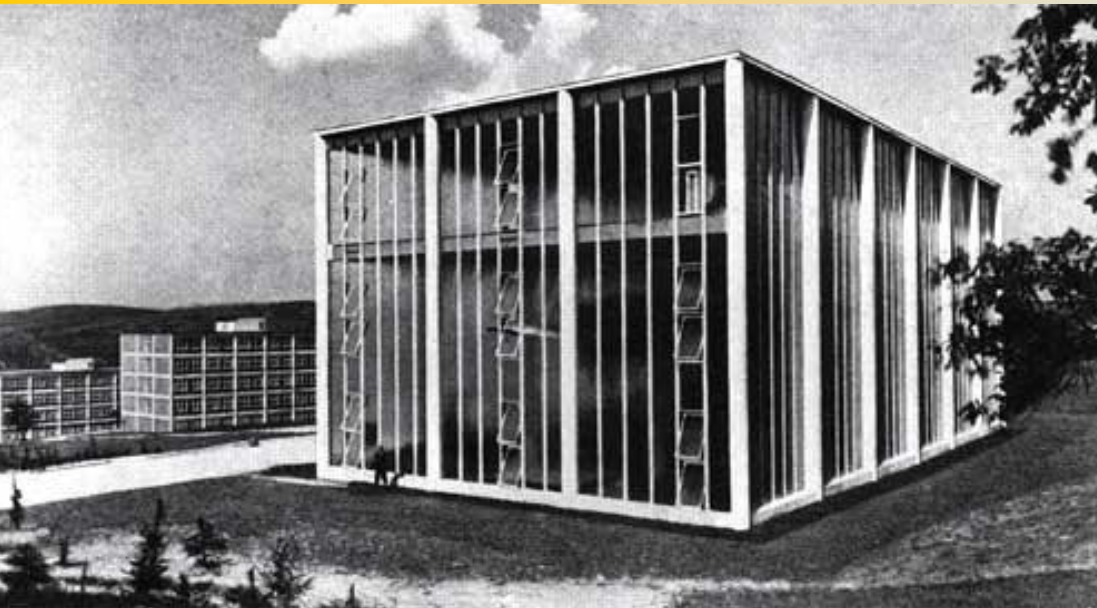
# Zlín – město funkcionalismu



**Památník Tomáše Bati, r. 1933**

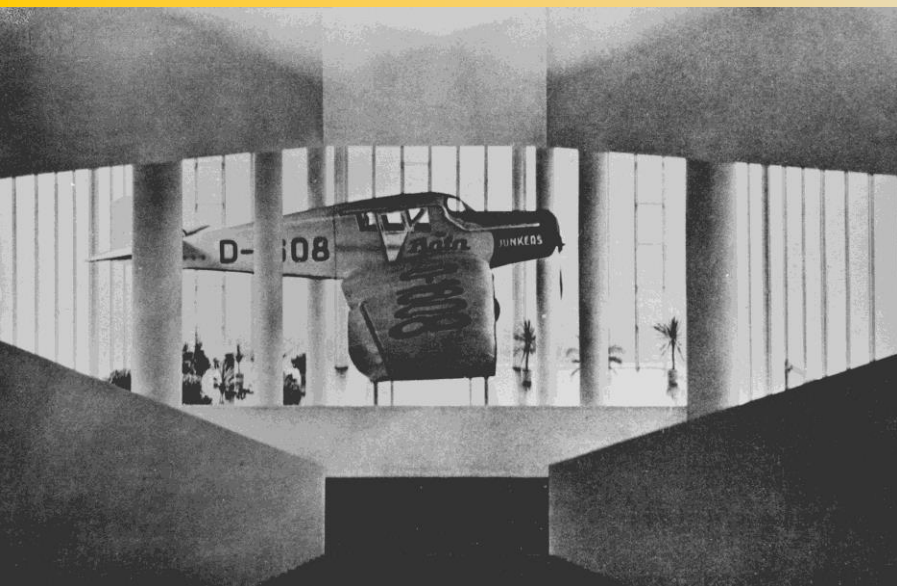


# Zlín – město funkcionalismu



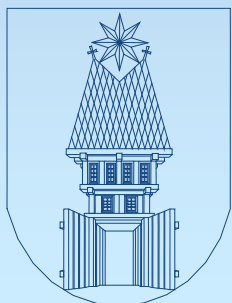
**Památník Tomáše Bati**

# Zlín – město funkcionalismu



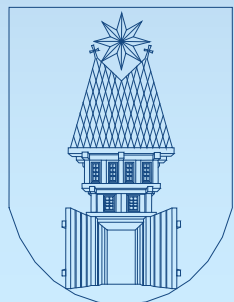
**Expozice vstupní haly, r. 1933**

**Filharmonie B. Martinů**



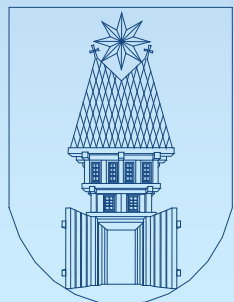
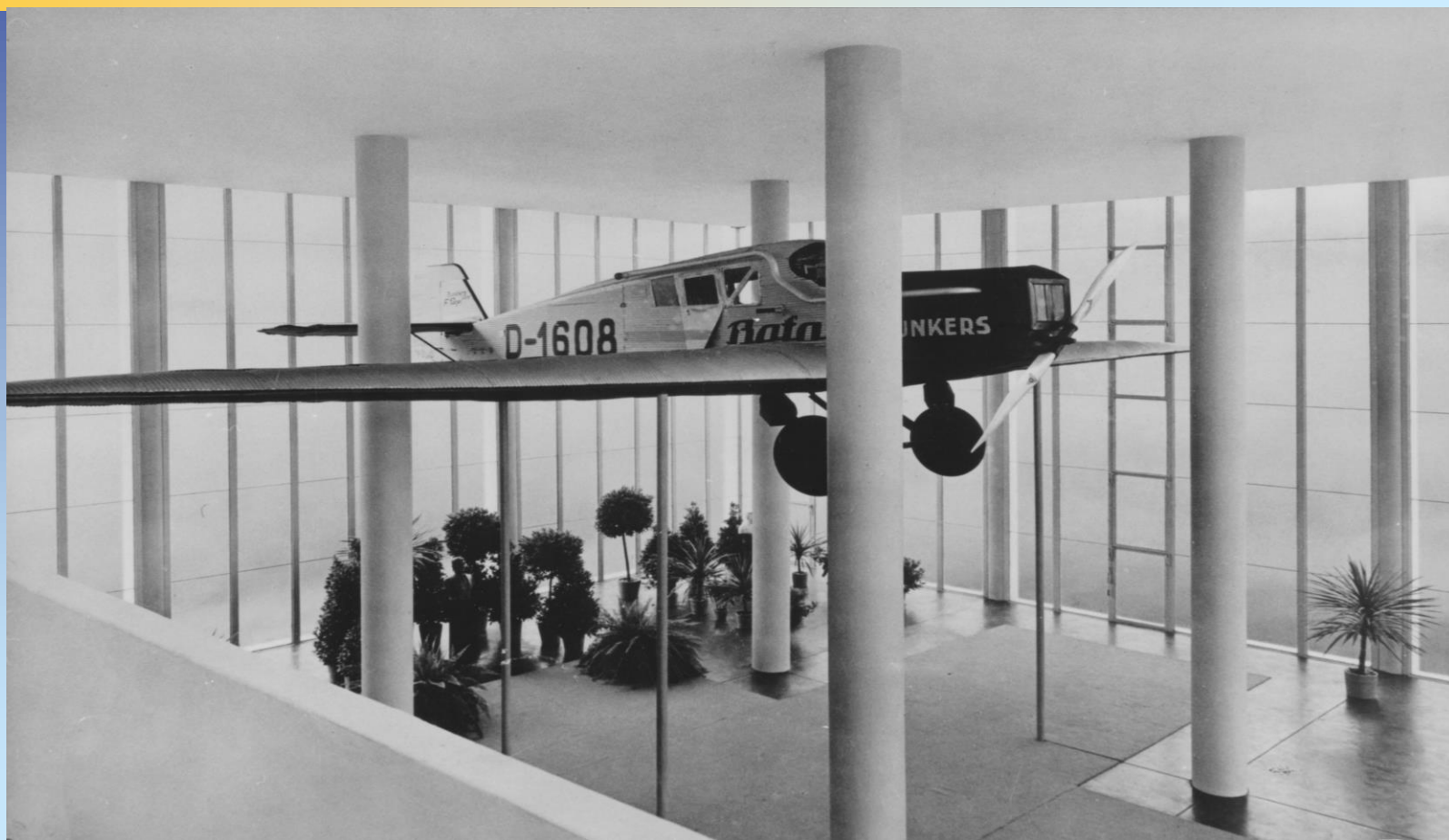
**Památník Tomáše Bati**





Památník Tomáše Bati

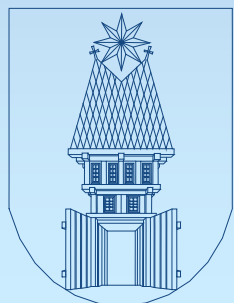
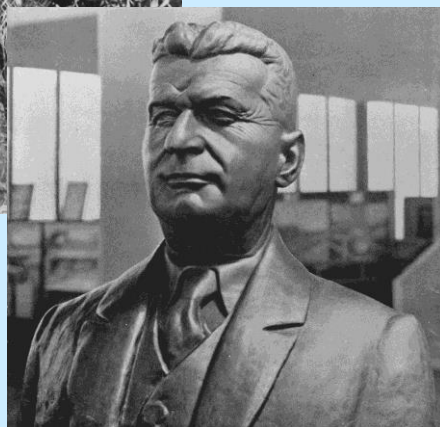
# Zlín – město funkcionalismu



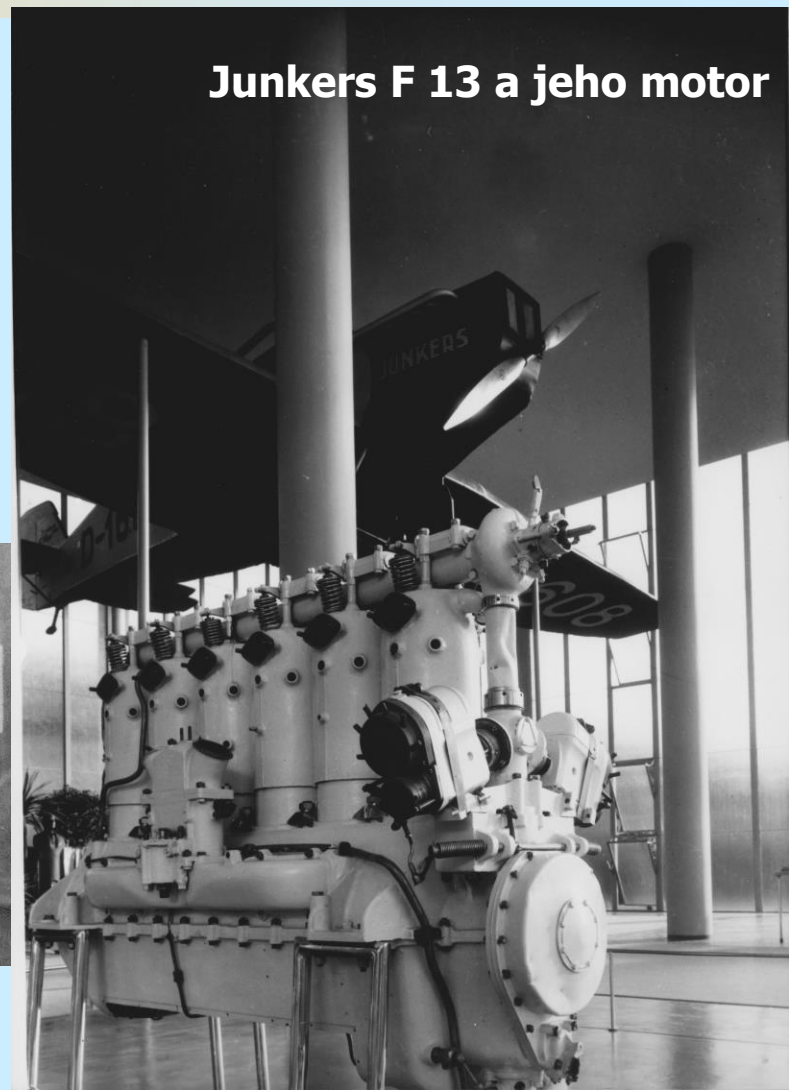
**Památník Tomáše Bati, expozice vstupní haly, r. 1933**



# Zlín – město funkcionalismu

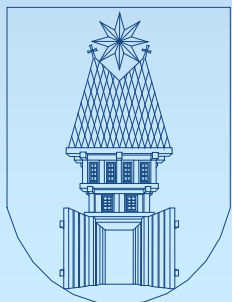


**Památník Tomáše Bati, expozice**



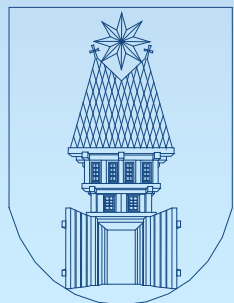
**Junkers F 13 a jeho motor**

# Zlín – město funkcionalismu





# Zlín – město funkcionalismu

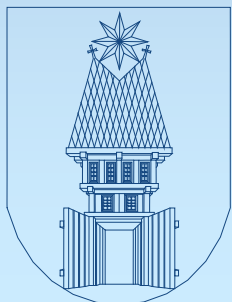


# Zlín – město funkcionalismu



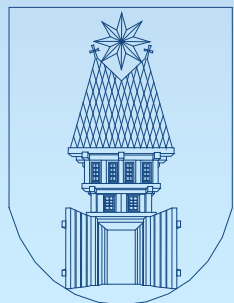
**Památník Tomáše Bati, dnešní stav**

**přístavba k objektu z 50. let**





# Zlín – město funkcionalismu



**Tovární areál**

# Zlín – město funkcionalismu

**Budova č.12**



**Budova č.41**



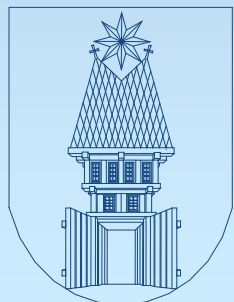
**Budova č.22**



**Budova č.32**



**Revitalizace továrního areálu**

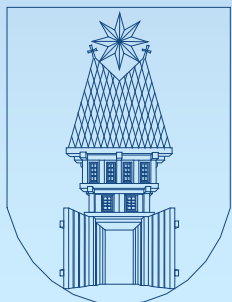




# Zlín – město funkcionalismu



Revitalizace ulice J.A.Bati



# Zlín – město funkcionalismu

Budova č.32



Budova č.14 a 15



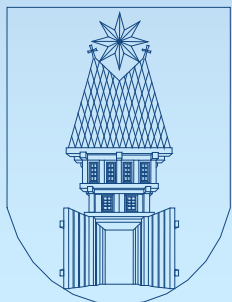
Budova bývalé Hasičárny



Budova č.14 a  
Laboratorní centrum UTB



Revitalizace továrního areálu





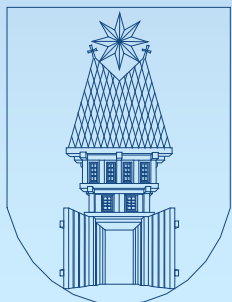


**Soutěž „ Zlín – centrum “, r. 2005**

**1. cena**

**Autor: Ing. arch. Zdeněk Chládek, CSc.**

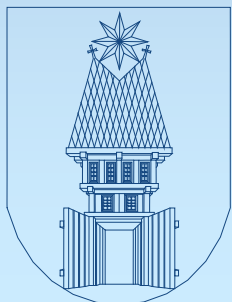
**Ing. arch. Pavel Chládek**



# Zlín – město funkcionalismu

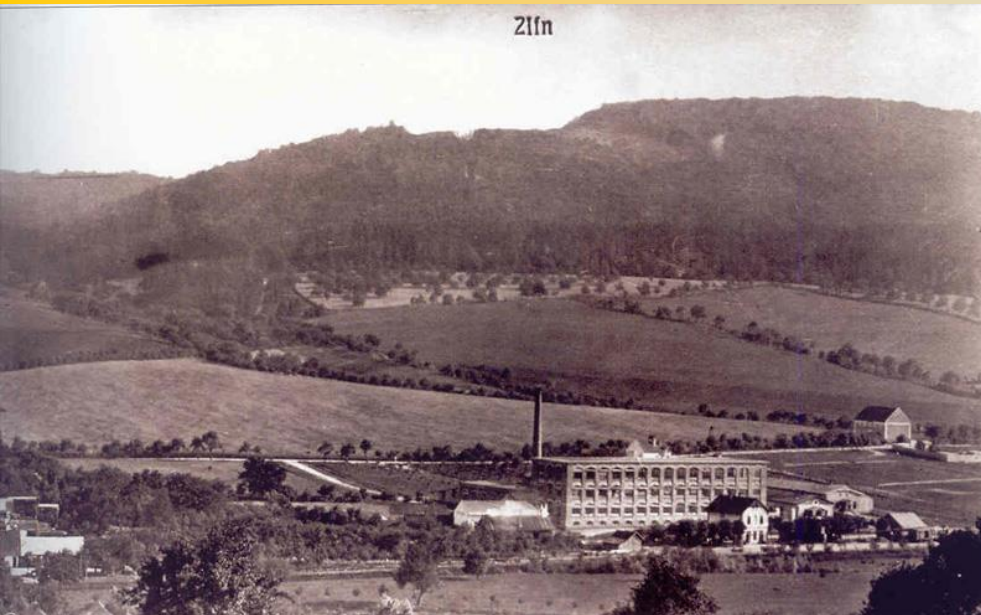


Soutěž „Zlín – centrum“, r. 2005

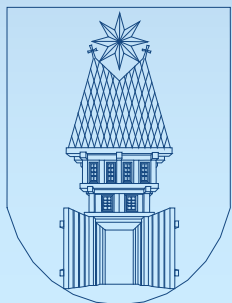




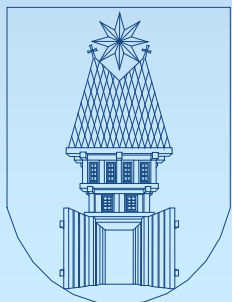
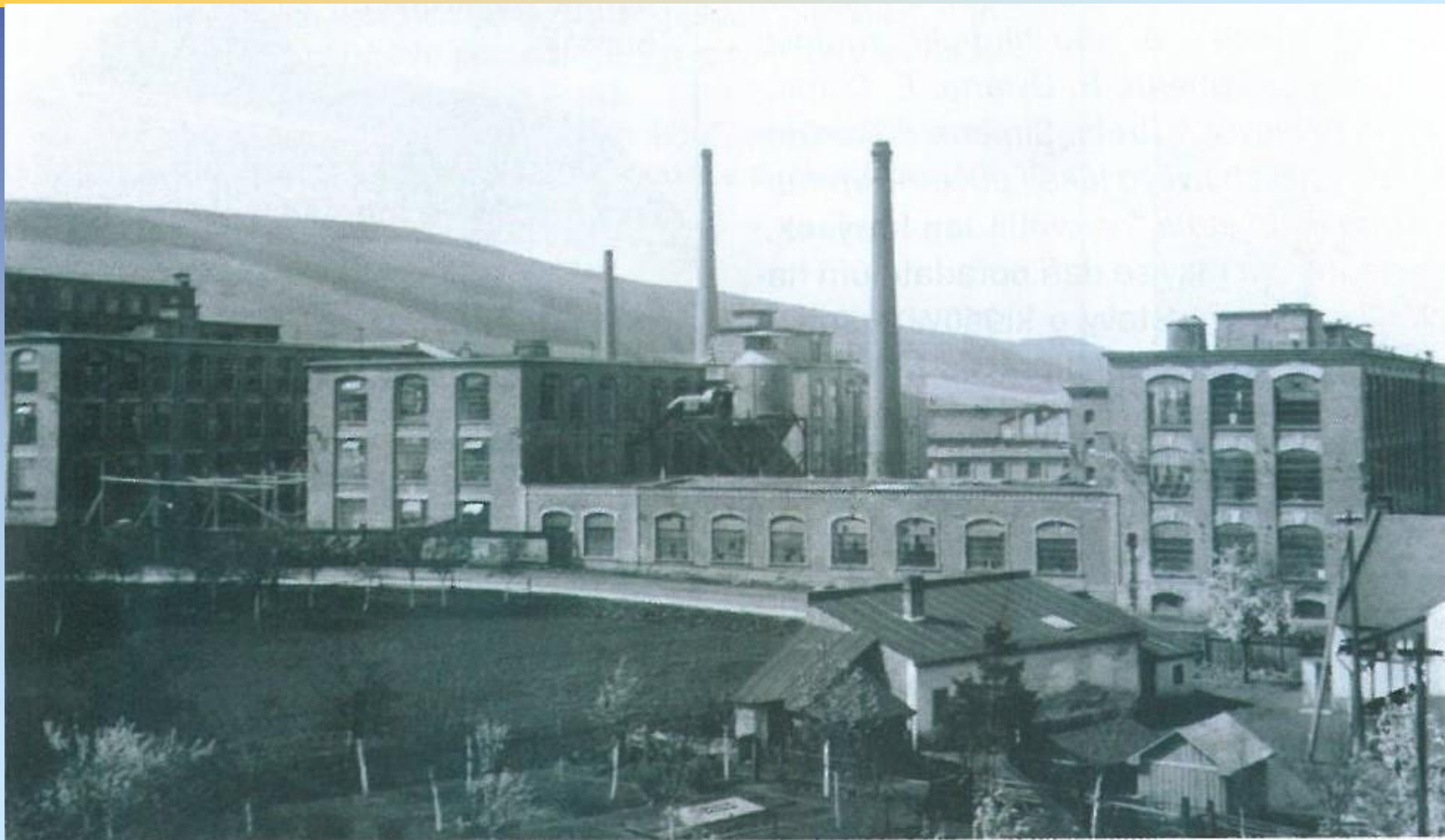
# Zlín – město funkcionalismu



**První tovární budova, r. 1906**



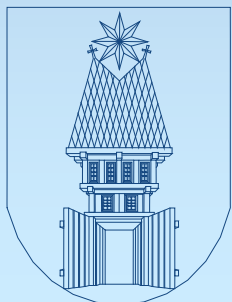
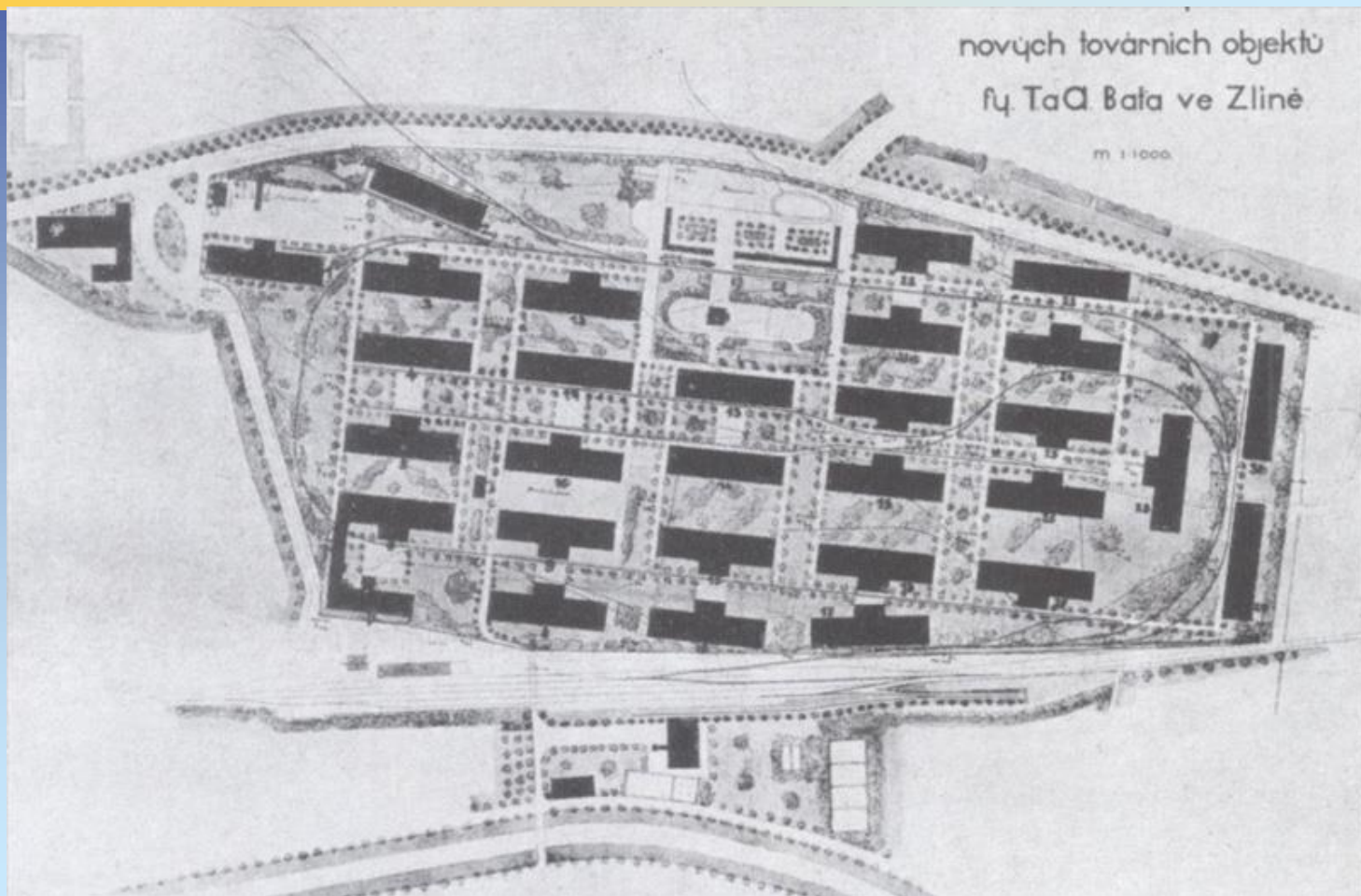
# Zlín – město funkcionalismu



**Budovy číslo 14 – 16 stavěné dle konceptu D. Feye,  
nejstarší budova z roku 1906 vpravo**

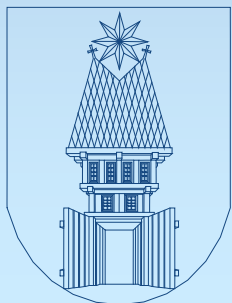
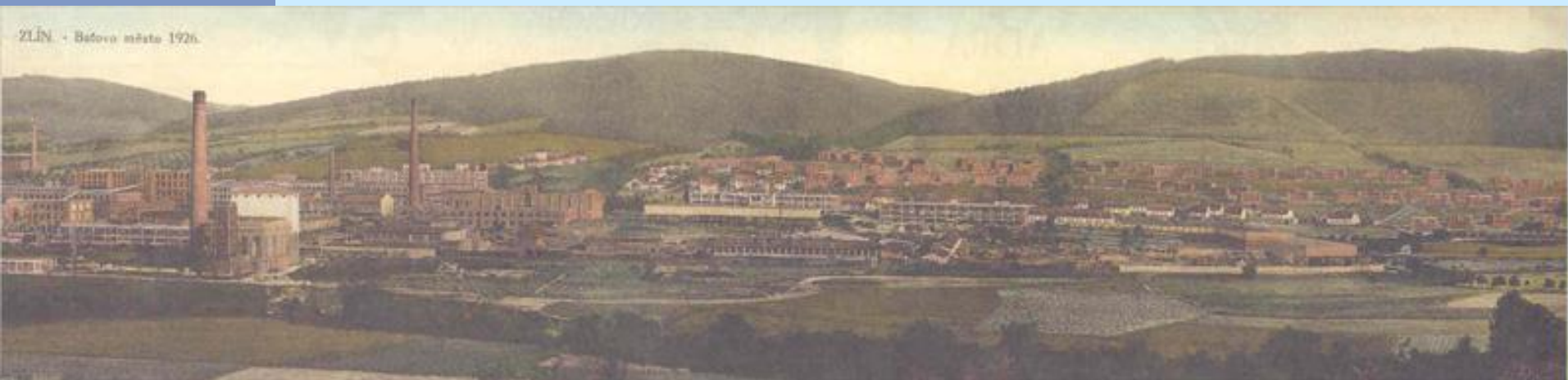


# Zlín – město funkcionalismu



**Arch. F. L. Gahura: regulace továrního areálu, r. 1924**

# Zlín – město funkcionalismu



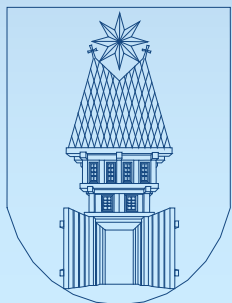
**Zlín, r. 1926**



# Zlín – město funkcionalismu



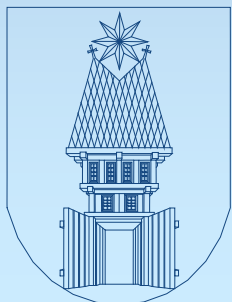
**Vnitřní prostory tovární haly s  
konstrukčním polem**



# Zlín – město funkcionalismu

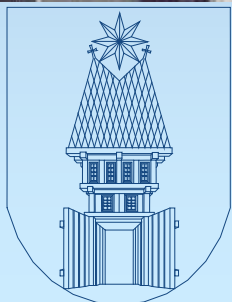


**Výstavba továrního areálu**





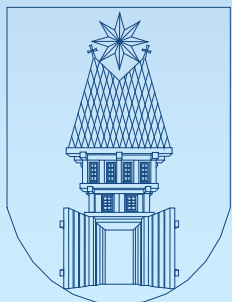
# Zlín – město funkcionalismu



**Správní budova č. 21, r. 1937**

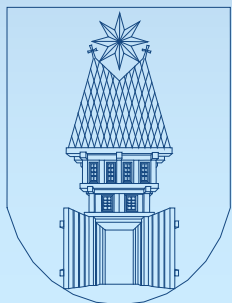
# Zlín – město funkcionalismu

**Výstavba Společenského domu, r. 1932**



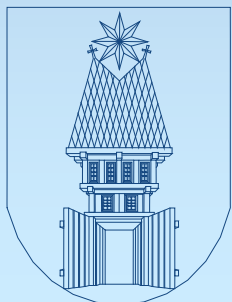


# Zlín – město funkcionalismu





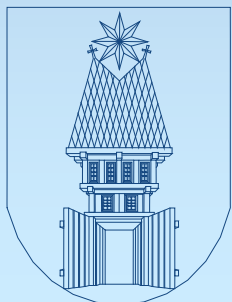
# Zlín – město funkcionalismu



**Tovární areál, budova č. 23, r. 2000**



# Zlín – město funkcionalismu

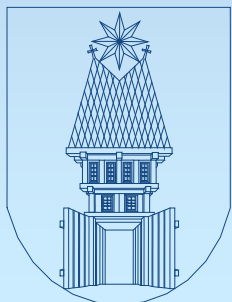


Tovární areál, budova č. 23

# Zlín – město funkcionalismu



PAVEL MUDŘÍK PAVEL MÍČEK ARCHITEKTI



**Tovární areál, budova č. 23**

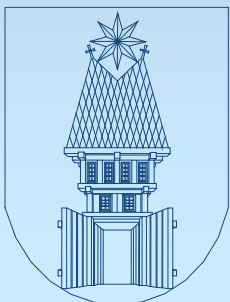
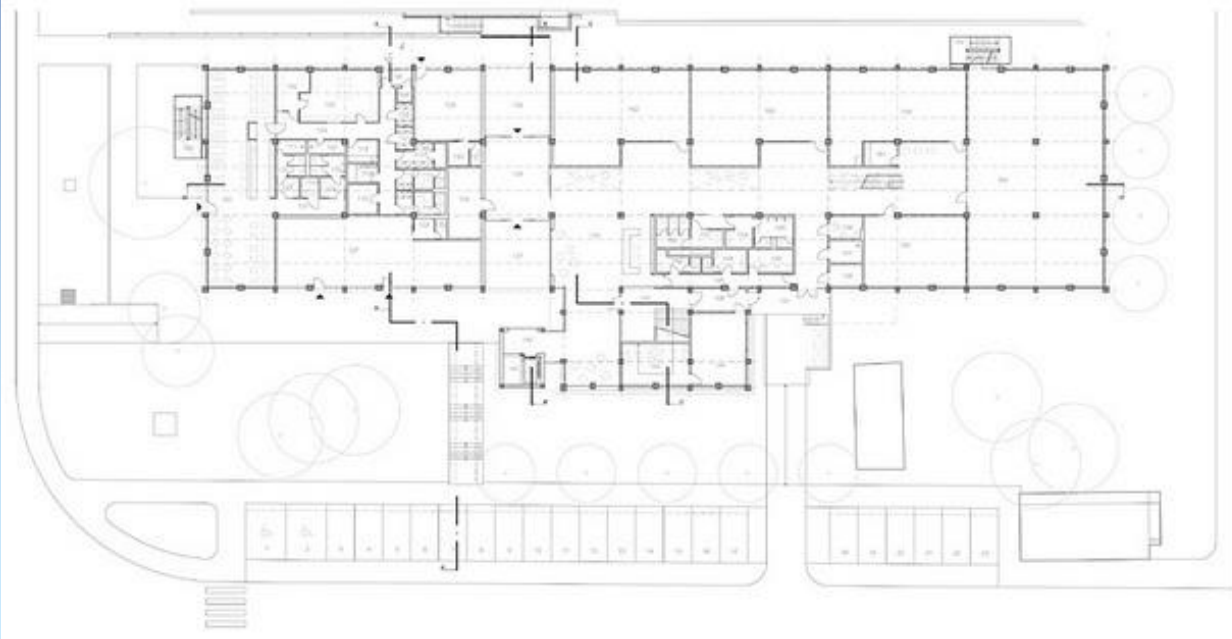
[www.zlin.eu](http://www.zlin.eu)



# Zlín – město funkcionalismu

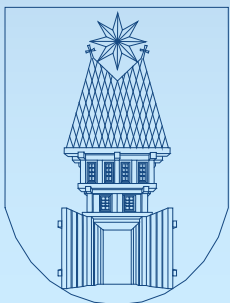
## 0 ground floor plan půdorys přízemí

101. vestibul	113,80 m <sup>2</sup>	176. chodba vnitř.	7,39 m <sup>2</sup>	337. záchod	37,79 m <sup>2</sup>	105. ul. želez.	8,22 m <sup>2</sup>
102. kancelářská služba (kancel.)	327,1 m <sup>2</sup>	178. vnitř. dvůrek (vstupní)	4,41 m <sup>2</sup>	338. záchod	32,54 m <sup>2</sup>	106. ul. želez.	8,22 m <sup>2</sup>
103. kuchyně	38,17 m <sup>2</sup>	179. vstup	8,11 m <sup>2</sup>	436. vstupní hala	264,26 m <sup>2</sup>	111. zvon	3,68 m <sup>2</sup>
104. vstupní	4,14 m <sup>2</sup>	120. předsíňová hala	3,98 m <sup>2</sup>	440. vstupní hala	22,91 m <sup>2</sup>	108. vnitř.	3,61 m <sup>2</sup>
105. vnitř. vstupy	1,89 m <sup>2</sup>	121. ul. želez.	9,91 m <sup>2</sup>	341. výtahová šachta	8,18 m <sup>2</sup>	109. vnitř. vstupy	4,29 m <sup>2</sup>
106. vnitř. vstupy	3,80 m <sup>2</sup>	124. předsíňová hala	3,98 m <sup>2</sup>	442. vnitř. vstupy	42,46 m <sup>2</sup>	100. vnitř. vstupy	9,42 m <sup>2</sup>
107. vnitř. vstupy	1,81 m <sup>2</sup>	126. ul. želez.	8,98 m <sup>2</sup>	443. vnitř. vstupy	12,90 m <sup>2</sup>	101. vnitř. vstupy	8,29 m <sup>2</sup>
108. kancelář	4,73 m <sup>2</sup>	130. ul. vnitř.	2,22 m <sup>2</sup>	344. výtahová šachta vnitř.	21,80 m <sup>2</sup>	102. kancelářská služba	88,59 m <sup>2</sup>
109. vnitř.	38,20 m <sup>2</sup>	127. vnitř. vstupy	10,70 m <sup>2</sup>	345. vnitř.	12,27 m <sup>2</sup>	103. kancelářská služba	88,20 m <sup>2</sup>
110. vnitř. vstupy	5,16 m <sup>2</sup>	128. výtahová šachta	18,37 m <sup>2</sup>	346. vnitř. vstupy	4,49 m <sup>2</sup>	104. kancelářská služba	82,91 m <sup>2</sup>
111. vnitř.	8,14 m <sup>2</sup>	129. vnitř. vstupy	37,37 m <sup>2</sup>	447. ul. želez.	1,24 m <sup>2</sup>	105. kancelářská služba	229,80 m <sup>2</sup>
112. vnitř. vstupy	8,24 m <sup>2</sup>	132. vnitř.	2,22 m <sup>2</sup>	348. vnitř. vstupy	8,22 m <sup>2</sup>	106. kancelářská služba	97,15 m <sup>2</sup>
113. kancelářská služba	5,23 m <sup>2</sup>	131. ul.	3,33 m <sup>2</sup>	349. ul. želez.	9,21 m <sup>2</sup>	107. vnitř.	4,71 m <sup>2</sup>
114. ul. želez.	1,54 m <sup>2</sup>	122. vnitř.	3,88 m <sup>2</sup>	350. vnitř.	9,11 m <sup>2</sup>	108. vnitř.	9,49 m <sup>2</sup>
115. vnitř. vstupy	6,71 m <sup>2</sup>	123. ul.	9,55 m <sup>2</sup>	351. vnitř.	26,74 m <sup>2</sup>	109. vnitř.	9,49 m <sup>2</sup>
116. vnitř. vstupy	9,24 m <sup>2</sup>	126. ul.	3,33 m <sup>2</sup>	112. vnitř. vstupy	4,98 m <sup>2</sup>	110. vnitř.	9,49 m <sup>2</sup>
117. ul. želez.	1,54 m <sup>2</sup>	128. ul.	3,33 m <sup>2</sup>	352. vnitř.	2,20 m <sup>2</sup>		
118. vnitř. vstupy (vstupní hala)	4,73 m <sup>2</sup>	129. vnitř.	37,28 m <sup>2</sup>	354. vnitř. vstupy	4,49 m <sup>2</sup>		



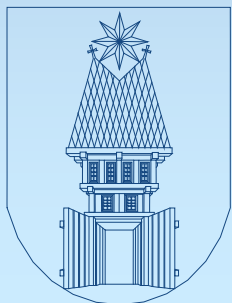
# Zlín – město funkcionalismu

**Tovární areál, budova č. 23**



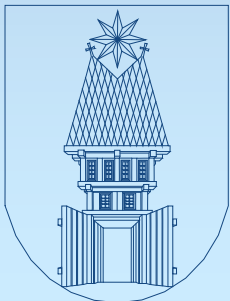
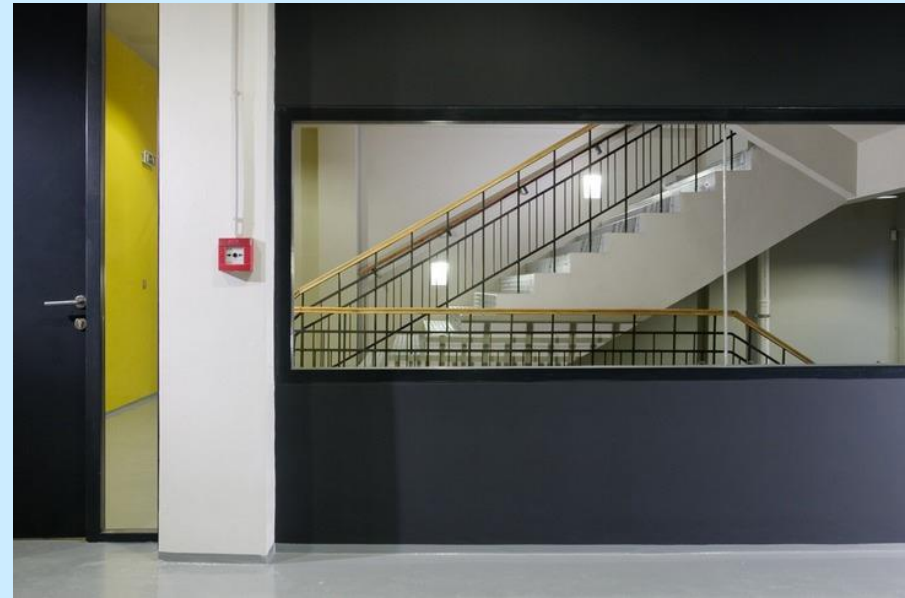


# Zlín – město funkcionalismu



**Tovární areál, budova č. 23**

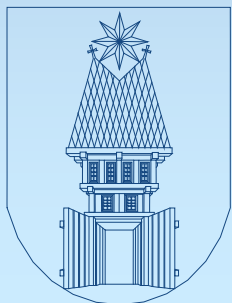
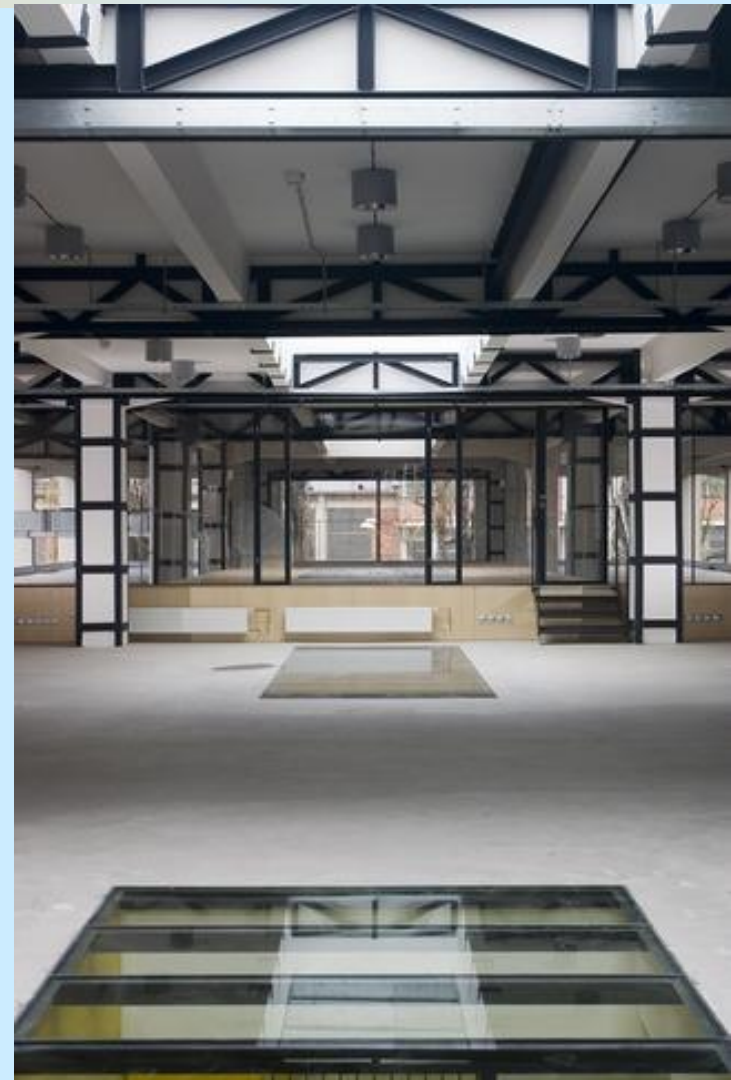
# Zlín – město funkcionalismu



**Tovární areál, budova č. 23**



# Zlín – město funkcionalismu



**Tovární areál, budova č. 23**

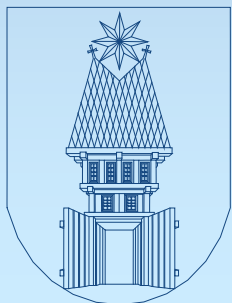
# Zlín – město funkcionalismu





# Zlín – město funkcionalismu

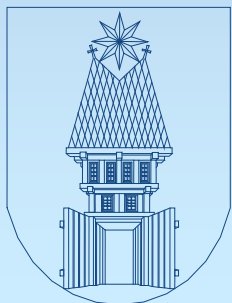
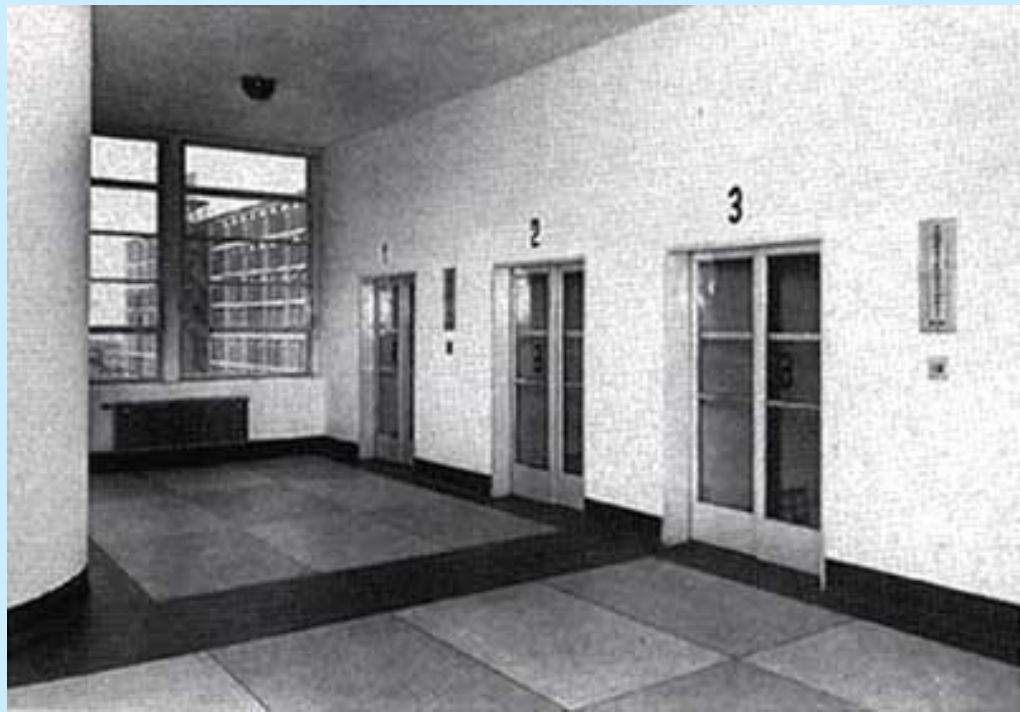
**Správní budova č. 21,  
r. 1938**



# Zlín – město funkcionalismu



**Správní budova č. 21,  
interiery z r. 1940**

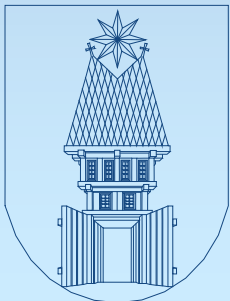




# Zlín – město funkcionalismu



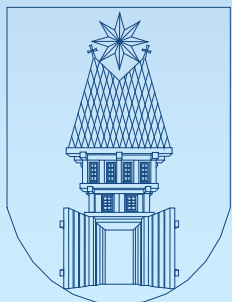
**Správní budova č. 21,  
interiery z r. 1940**



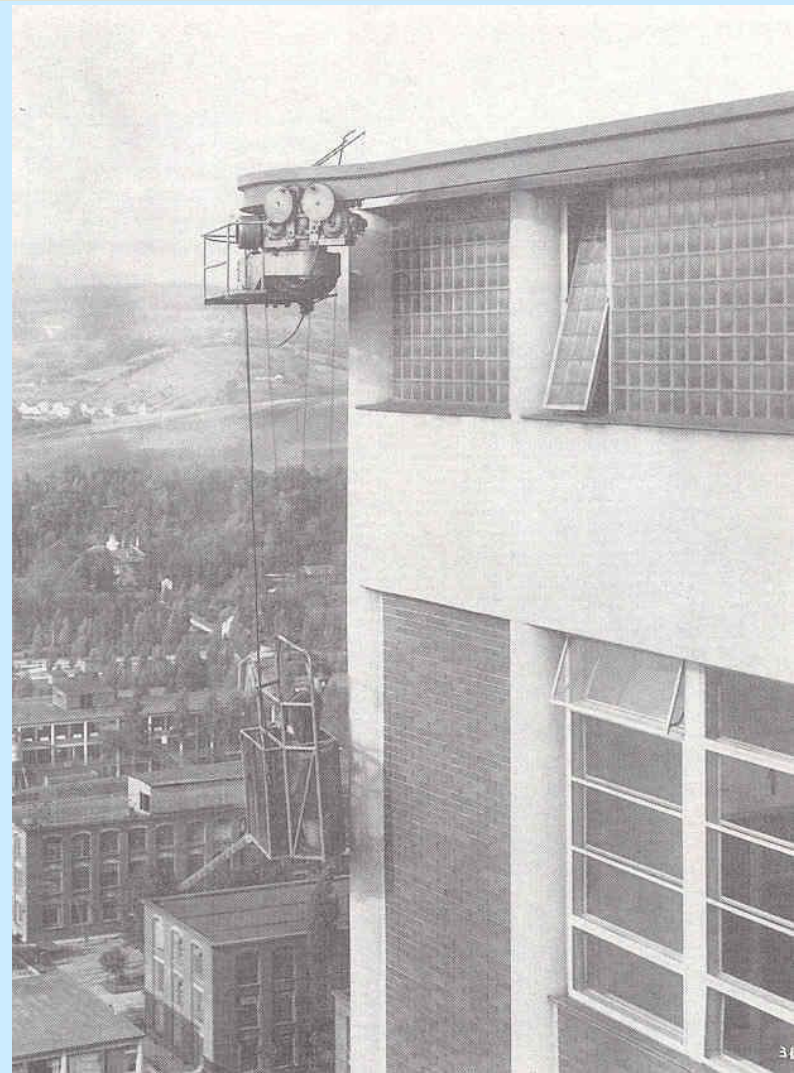
# Zlín – město funkcionalismu



**Terasa v posledním patře**



**Detail uchycení vozíku pro  
mytí okenních ploch**

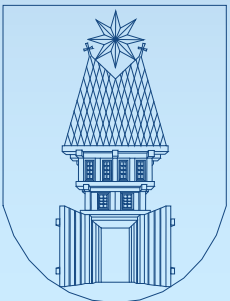




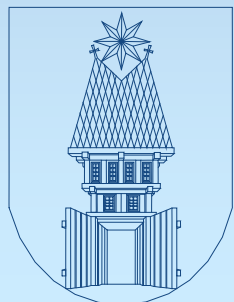
# Zlín – město funkcionalismu



**Pracovna šéfy J.A.Bati – pojezdňý výťah,  
r. 1938**



# Zlín – město funkcionalismu



**Správní budova č. 21**

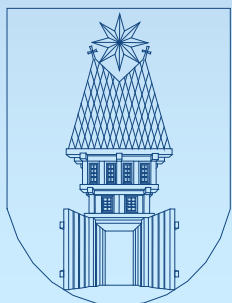




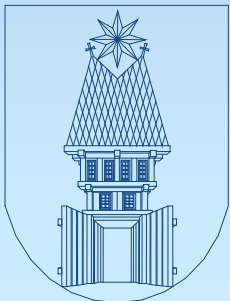
# Zlín – město funkcionalismu



Garážový dům před budovou č. 21,  
r. 2013



# Zlín – město funkcionalismu



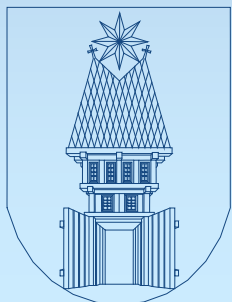
**Správní budova č. 21, interiéry 8. etáž**



# Zlín – město funkcionalismu



**pojízdná kancelář výtahu**



**Správní budova č. 21**



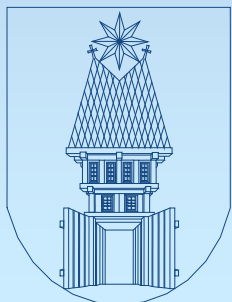
# Zlín – město funkcionalismu



**kavárna s vyhlídkovou terasou**

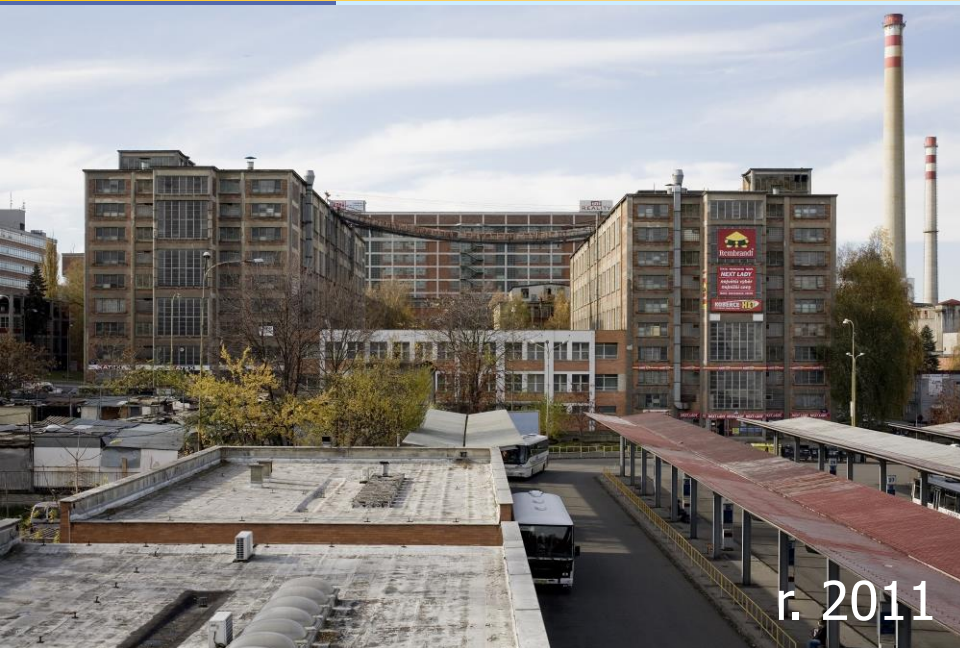


**Správní budova č. 21**

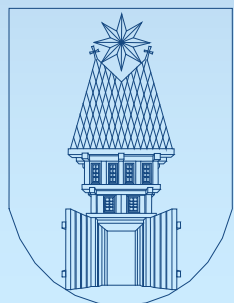




# Zlín – město funkcionalismu

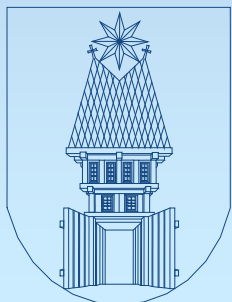


**Architektonická soutěž na rekonstrukci budov č. 14 a 15 továrního areálu na Krajské kulturní a vzdělávací centrum, r.2010**



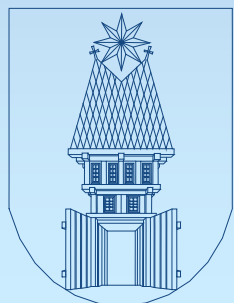
**1. cena**  
 Ateliér A.D.N.S.  
 Autor: Ing. arch. MgA. Juraj Sonlajtner  
 a kolektiv

# Zlín – město funkcionalismu

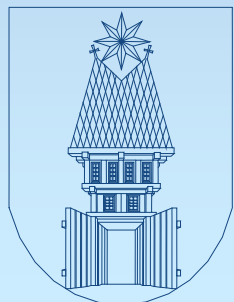




# Zlín – město funkcionalismu



# Zlín – město funkcionalismu

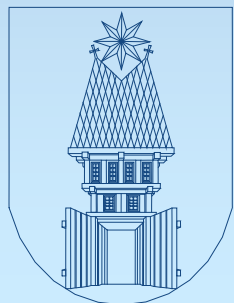




# Zlín – město funkcionalismu

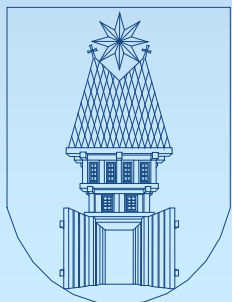


Obchodní a společenské centrum Díly,  
r. 1936



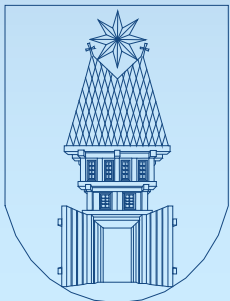
Malá Scéna, r.2013

# Zlín – město funkcionalismu





# Zlín – město funkcionalismu

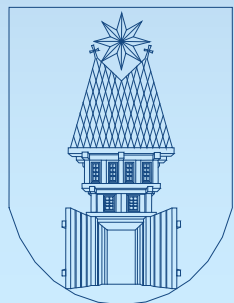


**Malá Scéna, r.2006**

# Zlín – město funkcionalismu



vstup do foyer



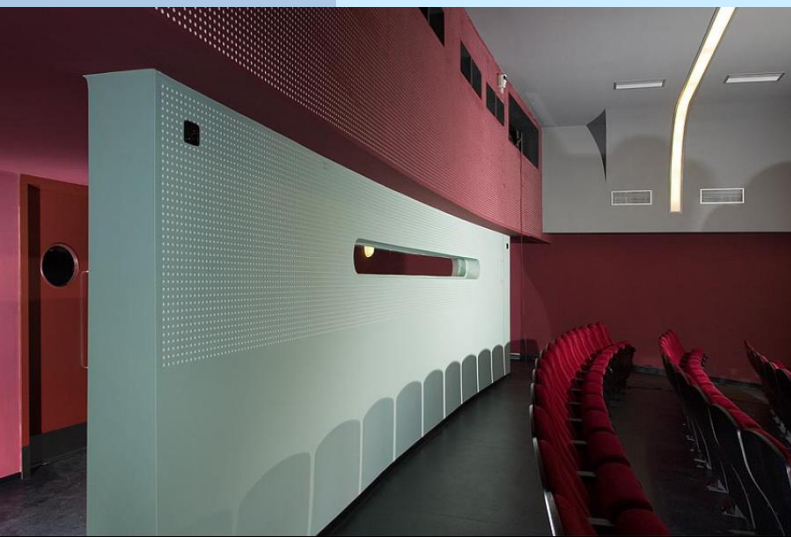
**Malá Scéna**





# Zlín – město funkcionalismu

## Malá Scéna



**Kinosál v podzemí**

[www.zlin.eu](http://www.zlin.eu)

# Zlín – město funkcionalismu



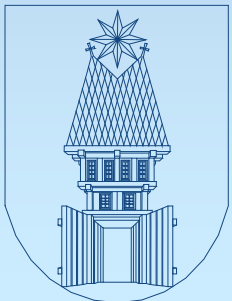
**foyer**



# Zlín – město funkcionalismu



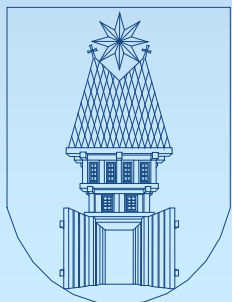
Víceúčelový sál



Malá Scéna



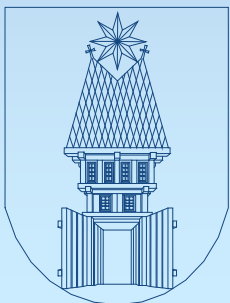
# Zlín – město funkcionalismu



**Vítězný návrh ze soutěže:  
Dostavba objektu Malé scény, r. 2001**



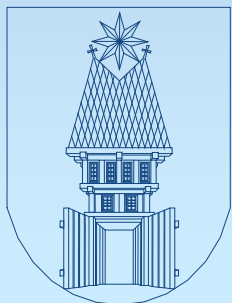
# Zlín – město funkcionalismu



# Zlín – město funkcionalismu





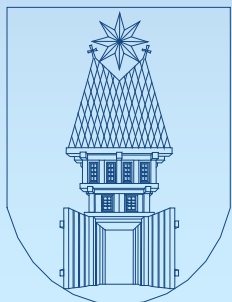




# Zlín – město funkcionalismu

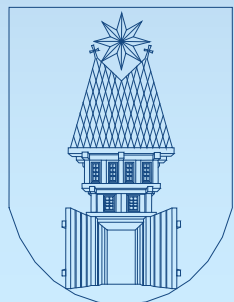


*XX/11 Kolem Morávských domů (systavových v letech 1949–1950) vedla hlavní třída až na východní okraj města*



**Morávsky domy –  
soubor obytných budov  
arch. M. Drofa  
r. 1947**

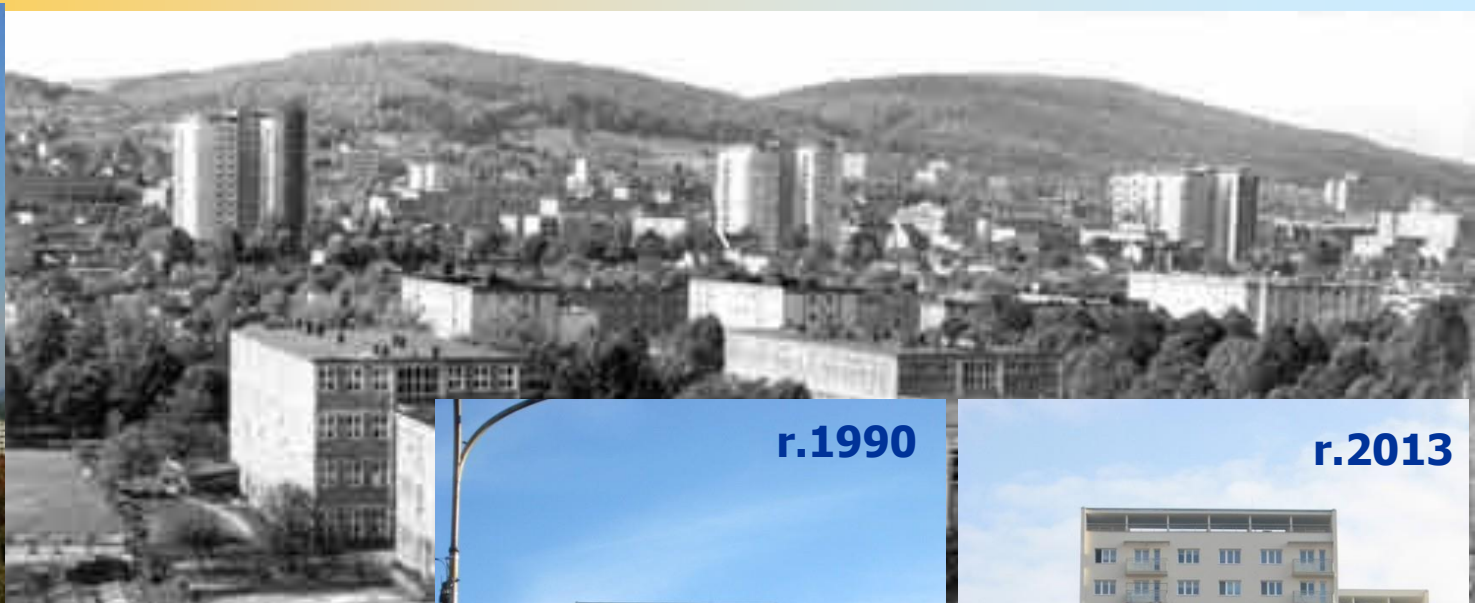




**Věžové domy –  
soubor obytných budov  
arch. M. Drofa  
r.1947**



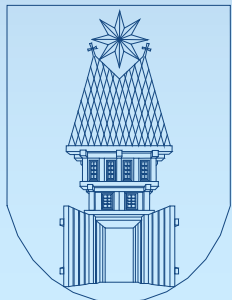
# Zlín – město funkcionalismu



r.1990

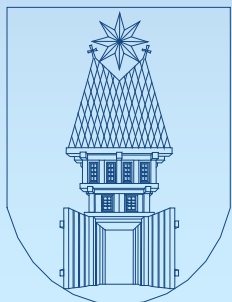


r.2013



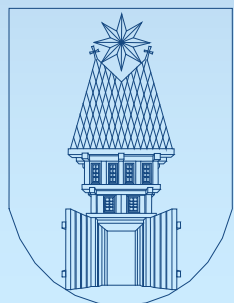
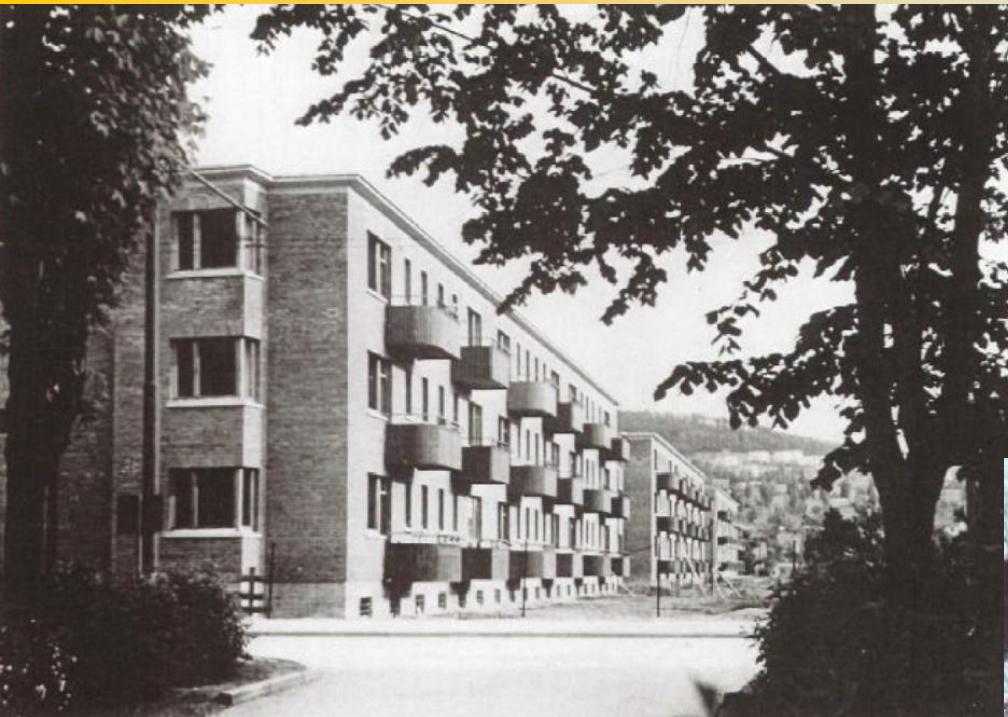
**Výškové obytné domy**  
**arch. A. Zikmund**  
**r. 1965 - 1967**





**Obeciny –  
soubor obytných budov  
arch. V. Karfík, V. Kubečka,  
r. 1946**

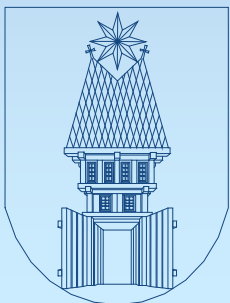




**Tříetážové obytné domy –  
Zálešná  
arch. V. Karfík, V. Kubečka  
r. 1946 - 1949**

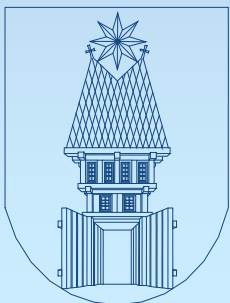


# Zlín – město funkcionalismu



**Kolektivní dům**  
**arch. J.Voženílek, r.1951**

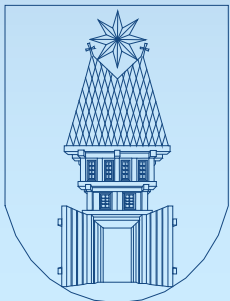
# Zlín – město funkcionalismu



**Kolektivní dům,  
Mateřská škola  
arch. J.Voženílek, r.1951**



# Zlín – město funkcionalismu

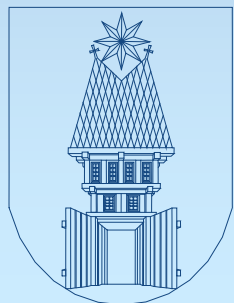


**Kolektivní dům  
kulturní institut  
„Alternativa“**

# Zlín – město funkcionalismu

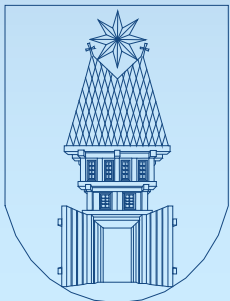


**Kolektivní dům,  
kulturní institut „Alternativa“**





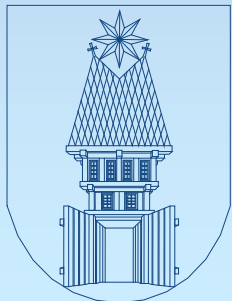
# Zlín – město funkcionalismu



**Kolektivní dům,  
Mateřská škola  
arch. J.Voženílek, r.1951**

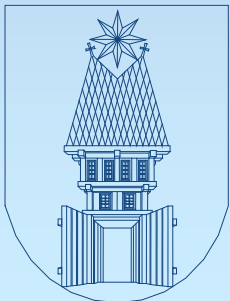


# Zlín – město funkcionalismu



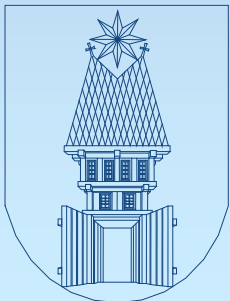


# Zlín – město funkcionalismu



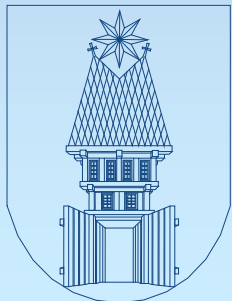


# Zlín – město funkcionalismu



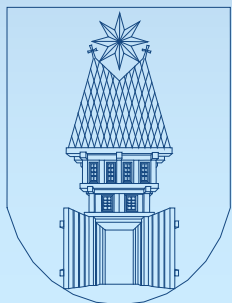


# Zlín – město funkcionalismu



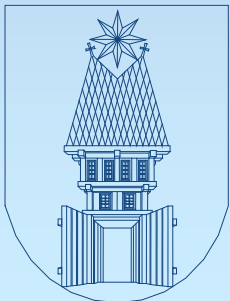


# Zlín – město funkcionalismu

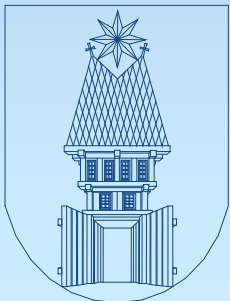




# Zlín – město funkcionalismu

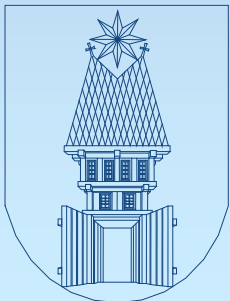


# Zlín – město funkcionalismu

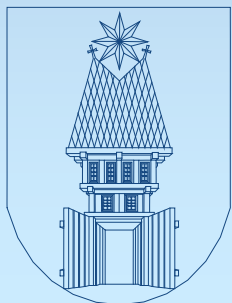




# Zlín – město funkcionalismu

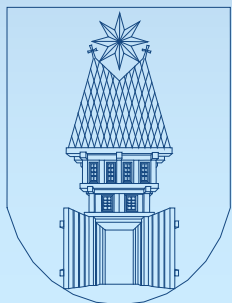
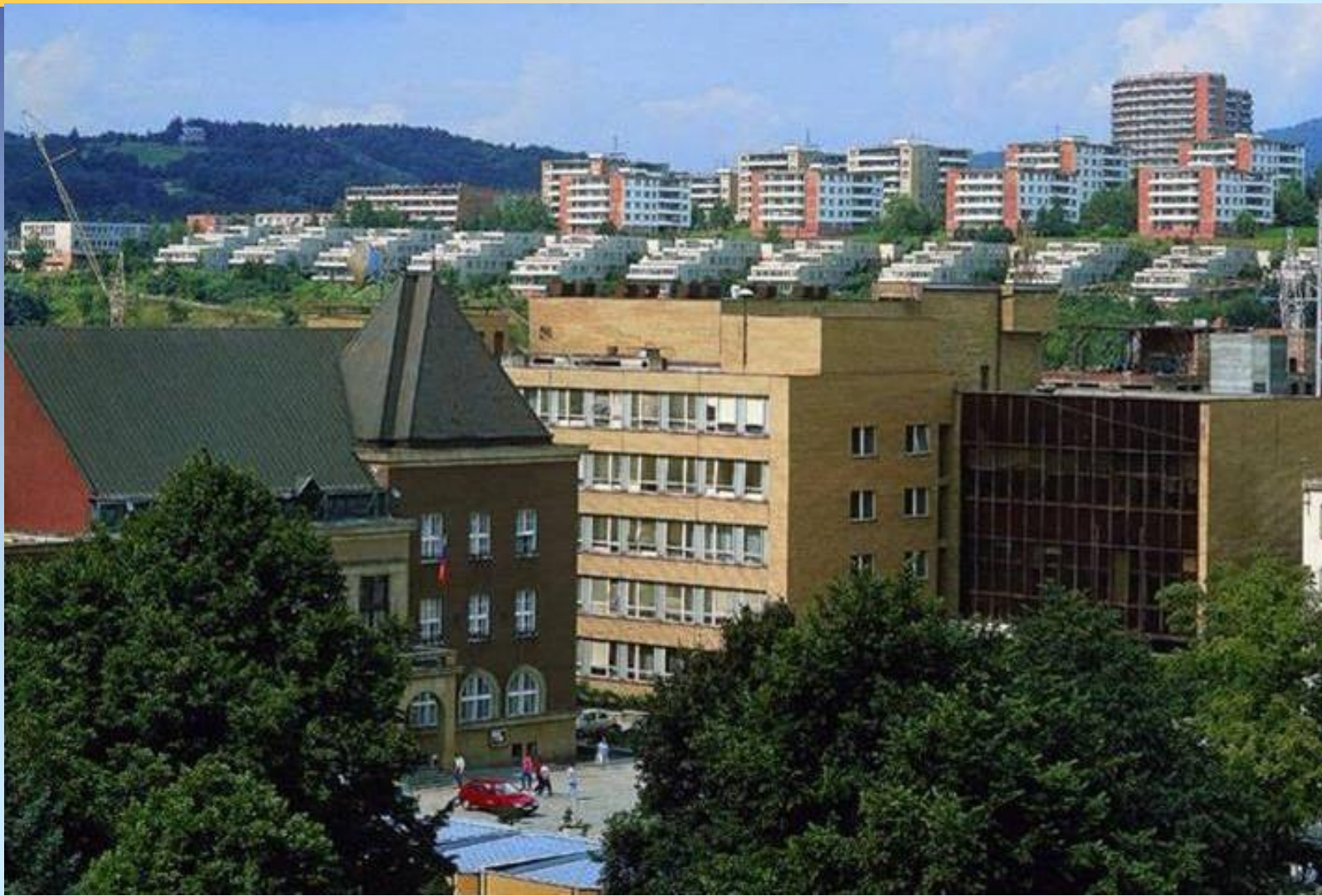


# Zlín – město funkcionalismu

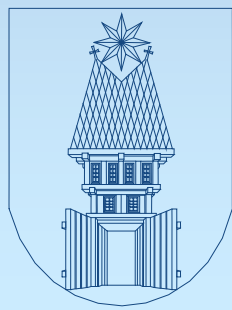




# Zlín – město funkcionalismu

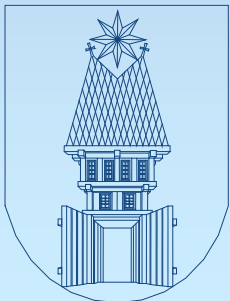






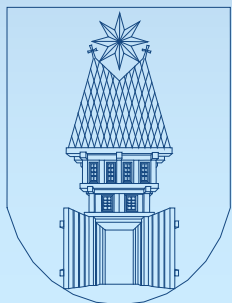


# Zlín – město funkcionalismu



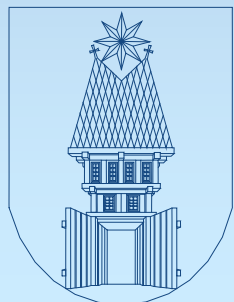


# Zlín – město funkcionalismu



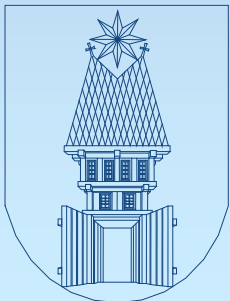


# Zlín – město funkcionalismu






# Zlín – město funkcionalismu





A photograph of a sunset over a cityscape. The sun is low on the horizon, partially obscured by a forested hill on the left and a tall building on the right. The sky is filled with soft, golden light and wispy clouds. The foreground is dark, showing the silhouettes of trees and buildings.

Magistrát města Zlína  
Oddělení urbanismu a architektů  
**Ing. Arch. Dagmar Nová**  
E-mail: [dagmarnova@muzlin.eu](mailto:dagmarnova@muzlin.eu)